

BULK

REAL ESTATE



CASA EN NUEVA ANDALUCÍA

Nueva Andalucía

REF# R3982765 – 3.495.000 €

8
Dorms.

7
Baños

494 m²
Construido

1376 m²
Parcela

Esta villa paradisíaca de 8 dormitorios ofrece una exclusiva piscina tipo laguna y se encuentra en Aloha (Nueva Andalucía, Marbella) a pocos minutos de Puerto Banús. La propiedad ha sido completamente renovada y se distribuye en 3 niveles. Consta de una cocina totalmente equipada, 2 salones/ áreas de entretenimiento, comedor, 8 dormitorios y 7 baños. Tiene capacidad para hasta 16 huéspedes, quienes tendrán acceso a toda la propiedad, sus alrededores y aparcamiento gratuito. En los exteriores hay preciosos jardines tropicales inspirados en un diseño estilo jungla, la piscina tipo lago con suelo tipo playa e incluye un jacuzzi incorporado para 15 personas & una cueva en cascada con un banco debajo que permite tomar cócteles mientras se está en el piscina. Otras características incluyen aire acondicionado, ascensor, chimenea y barbacoa. La villa es ideal para unas cómodas vacaciones de calidad en Marbella con familiares o amigos. También es perfecta para celebrar eventos privados como bodas. Sin embargo, las fiestas no están permitidas. Las playas de arena de Puerto Banús se encuentran a 3 kilómetros de la propiedad, así como sus distinguidas boutiques de marcas selectas, restaurantes gourmet, cafés, su fabuloso paseo marítimo con espectaculares yates y todas sus comodidades. Se puede ir andando a todos los servicios de Aloha, como restaurantes, supermercados, tiendas, bancos y mucho más. Perfecta también para los amantes del golf, ya que el Club de Golf Aloha está a unos pasos de la propiedad y otros

BULK

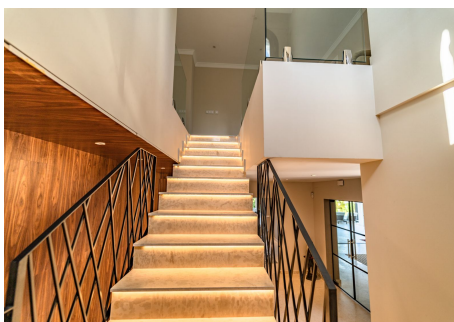
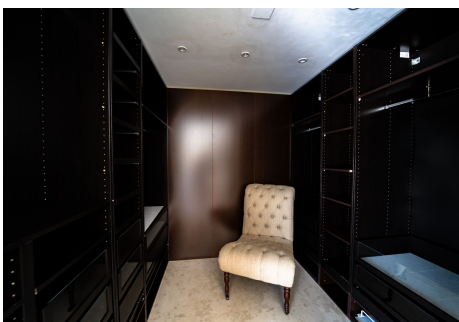
REAL ESTATE

prestigiosos campos de golf se encuentran muy cerca: Real Club de Golf Las Brisas, Los Naranjos Golf Club o Magna Marbella Golf, todos ellos pertenecientes al reconocido Valle del Golf de Nueva Andalucía. El centro de Marbella está a 10 minutos en coche y el aeropuerto internacional de Málaga a menos de 40 minutos. Se proporciona un servicio de conserjería para cubrir todas sus necesidades y un chef privado (con tarifa adicional). * Check-in a cualquier hora entre las 15.00 - 21.00 h. Los registros de entrada tardíos tendrán un coste adicional. * Check-out hasta las 12.00h. * Reservas mínimas de 7 noches.



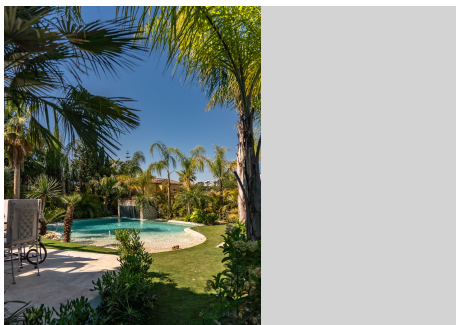
BULK

REAL ESTATE



BULK

REAL ESTATE



BULK

REAL ESTATE

