

CASA EN TORREMUELLE

Torremuelle

REF# R4110130 – 1.300.000 €

7
Dorms.

7
Baños

392 m²
Construido

1956 m²
Parcela

70 m²
Terraza

No existe otra villa con estas características en Benalmádena. Impresionante villa de lujo a 5 minutos andando de la Playa. Con más de 1.956m² de parcela muy privada esta gran villa con más de 392m² construidos tiene 7 dormitorios con 7 baños. Cada dormitorio disfruta de un baño privado. Distribuida en 3 plantas En la planta principal: gran recibidor con un amplio armario empotrado gran cocina de 45 m² con lavandería y acceso a una terraza de 25m² y jardín trasero con zona de bbq, dos dormitorios dobles con baño en suite, gran salón con salida a una terraza orientada al oeste con unas vistas maravillosas. Ideal para disfrutar del atardecer. En la planta buhardilla solo hay gran dormitorio con su baño en suite y una bonita terraza con vistas a la bahía de Fuengirola. En la planta baja hay 4 dormitorios, cocina, lavandería, una sauna y un salón con acceso a la zona de piscina y zona de ocio. En la parte baja de la parcela hay construidos dos grandes garajes cerrados. Gracias a la gran extensión de su parcela esta casa disfruta de una gran privacidad. Tiene acceso a dos calles y mucho espacio, incluso para construir otra vivienda con acceso independiente a la calle trasera Vivienda habilitada para minusválidos

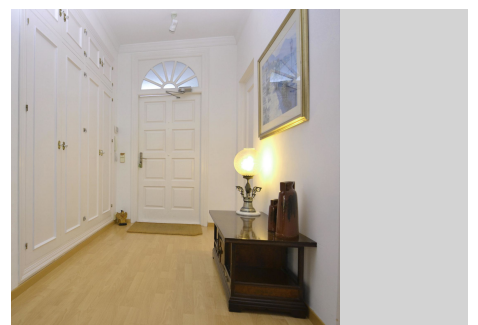
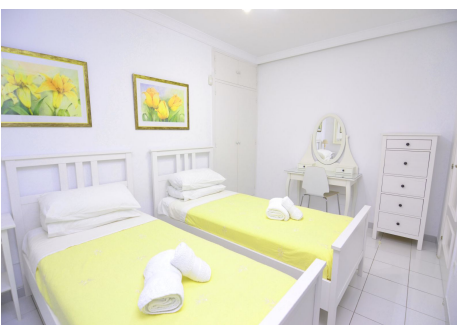
BULK

REAL ESTATE



BULK

REAL ESTATE



BULK

REAL ESTATE



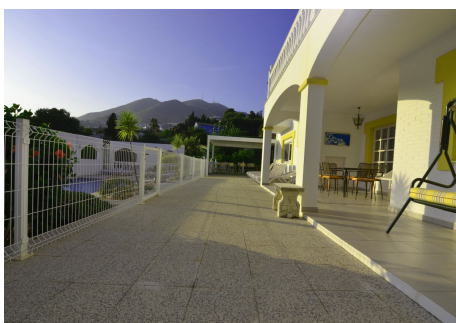
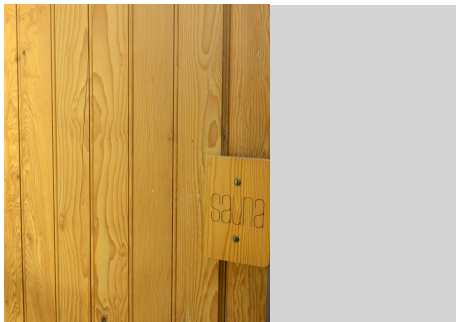
BULK

REAL ESTATE



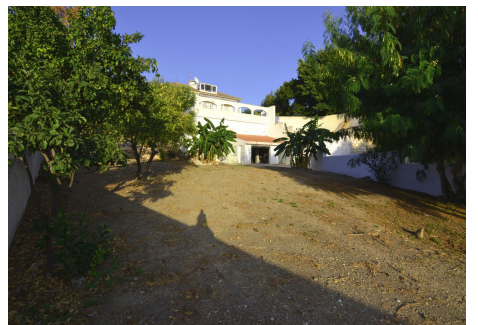
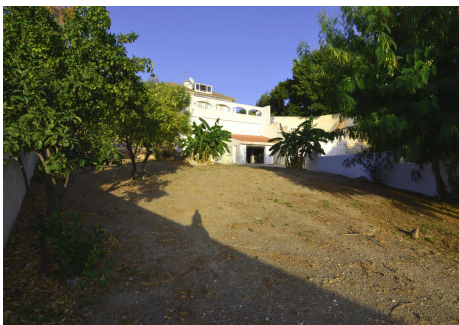
BULK

REAL ESTATE



BULK

REAL ESTATE



BULK

REAL ESTATE

