



APARTAMENTO PLANTA MEDIA EN ELVIRIA

Elviria

REF# R4168399 – 540.000 €

4
Dorms.

3
Baños

203 m²
Construido

15 m²
Terraza

Apartamento de 200m². en el corazón de la Costa del Sol. Con una superficie útil de 160m². les presentamos esta vivienda con superficie de casa, para una grande familia. Totalmente reformada con estilo moderno y de diseño, resultando espacios limpios, grandes y muy luminosos. Distribuido en Hall de entrada-distribuidor, gran salón-comedor con 55m². separado en varios ambientes, con 6 bonitos ventanales y salida a una terraza de 12m² semi-cubierta. Cocina-office muy amplia, toda nueva y con electrodomésticos. Gran despensa. Cuarto de lavandería muy cómodo anexo a la cocina. Anexo directo para el servicio doméstico. 4 dormitorios dobles con armarios empotrados (2 en suite) y 3 baños completos en total. El Dormitorio principal con vestidor, baño en suite y salida a la terraza. Desde cualquier estancia de la casa podremos disfrutar de unas panorámicas vistas, tanto de montaña como una línea de mar. Plaza de parking para coche grande y trastero. Dispone de una bonita zona comunitaria con jardines y varias piscinas.! Aeropuerto internacional Málaga 40km (30min.) Marbella centro 10km. (10min.) Con LPO y Licencia turística Agende su visita sin compromiso.

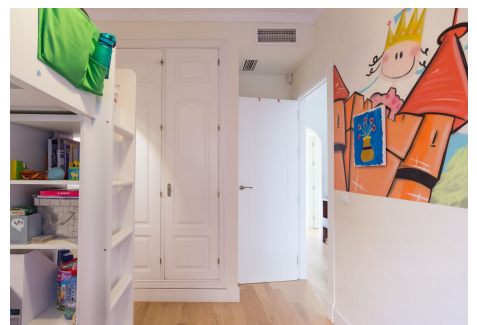
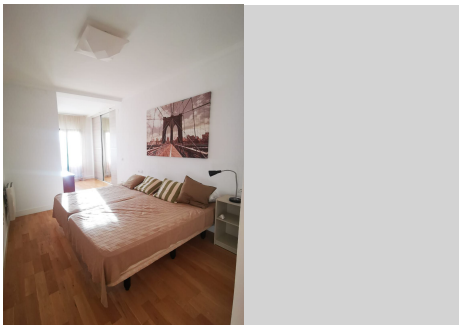
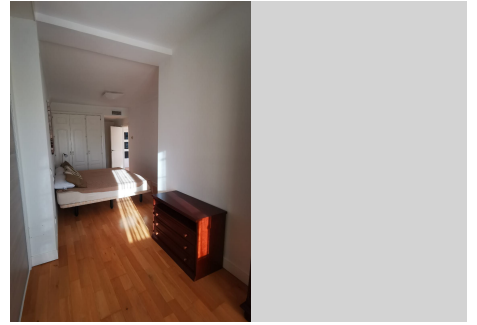
BULK

REAL ESTATE



BULK

REAL ESTATE



BULK

REAL ESTATE

