



## PARCELA RESIDENCIAL EN ELVIRIA

Elviria

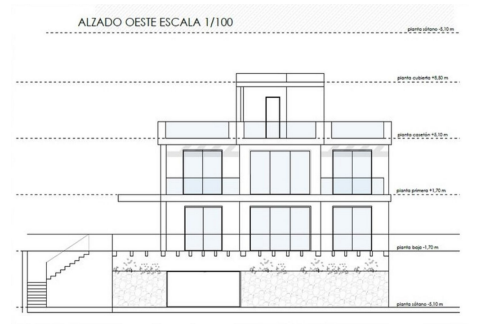
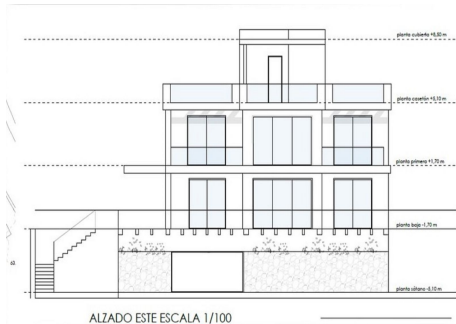
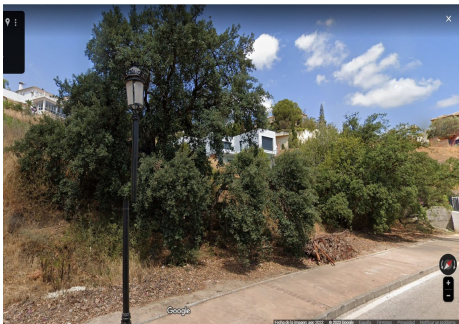
**REF# R4346713 – 530.000 €**

Dorms.	Baños	m <sup>2</sup> Built	1088 m <sup>2</sup> Parcela
--------	-------	-------------------------	--------------------------------

Parcela urbanizable en Elviria, en la conocida zona de Santa María Golf, a un paso del campo del golf y todos los servicios, muy bien comunicada a unos minutos de Marbella y Puerto Banús y a la playa. Tiene acceso por dos calles. Con una edificabilidad del 30%, para una villa individual de 7.5m de altura, lo que permite una construcción de 326m<sup>2</sup> + sótano + terrazas + porches.. Tiene un proyecto disponible con licencia, para la construcción de una villa de 484.53m<sup>2</sup> de 4 plantas en total, donde la planta principal tendría la entrada con acceso al gran salón comedor con cocina de estilo abierto, lavadero y grandes ventanales que darían salida directa a las terrazas, jardines y piscina, dos habitaciones y dos baños, vestidor, y subida a la primera planta por la escalera o el ascensor donde habría otros 3 dormitorios y 2 baños, también con vestidor y todos con terrazas, además desde esta planta hay subida al gran solarium donde hay zona de Chill out, BBQ, jacuzzi y unas increíbles vistas panorámicas. En la planta sótano habría gimnasio, baño, sala de cine, bodega y un garaje privado para varios coches, además tendría dos patios ingleses que le darían entrada de luz natural por lo que sería muy luminoso. Los exteriores estarían rodeados de jardines y una piscina con zonas de terrazas cubiertas y descubiertas.

# BULK

REAL ESTATE



# BULK

REAL ESTATE

