



CASA ADOSADA EN SAN PEDRO DE ALCÁNTARA

San Pedro de Alcántara

REF# R4743598 – 519.900 €

3
Dorms.

3
Baños

227 m²
Construido

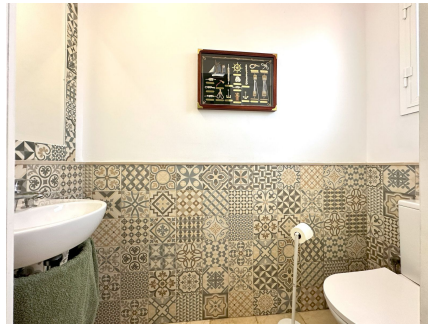
576 m²
Parcela

60 m²
Terraza

¡FANTASTICA ADOSADA DE ESQUINA CON GRAN JARDIN PRIVADO Y SOLARIUM ! Situada en una tranquila urbanización muy cerca de la atractiva ciudad de San Pedro de Alcántara, a 5 minutos en coche de Puerto Banús, la lujosa Marbella y la pintoresca Estepona se encuentran a tan solo 10 min en coche, lugares donde encontrará todo tipo de comodidades y zonas de ocio . Esta preciosa propiedad impresiona por su gran tamaño, con amplias habitaciones y gran salón con chimenea, distribuida en dos plantas y solarium. Orientada al sur, disfruta de sol todo el día con abundancia de luz natural en el interior de la vivienda. Ofrece una terraza cubierta con cortinas de cristal con acceso al maravilloso y amplio jardín privado con jacuzzi, zona de barbacoa y huerto. La comunidad bien mantenida de sólo 53€/mes incluye 2 piscinas y amplias zonas verdes. La propiedad tiene un amplio garaje privado independiente para 4 coches. Esta propiedad tiene un gran potencial de alquiler. Recomendamos encarecidamente esta casa.

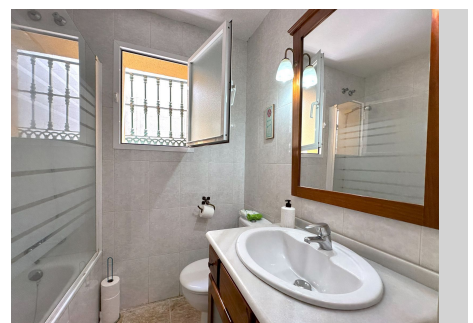
BULK

REAL ESTATE



BULK

REAL ESTATE



BULK

REAL ESTATE

