



CASA ADOSADA EN TORREQUEBRADA

Torrequebrada

REF# R4744888 – 550.000 €

4
Dorms.

3
Baños

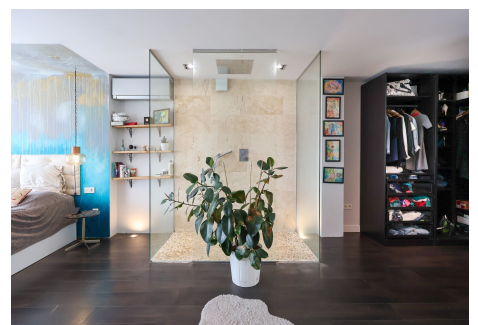
230 m²
Construido

30 m²
Terraza

Exquisito Adosado de 4 Dormitorios en Benalmádena Ubicado en el corazón de Benalmádena, este impresionante adosado de 4 plantas ofrece una combinación inigualable de elegancia y comodidad. Con cuatro espaciosos dormitorios y tres terrazas, la propiedad ofrece vistas impresionantes al exuberante Campo de Golf Torrequebrada. Situado a solo 5 minutos en coche de las comodidades locales, a 17 minutos del Aeropuerto de Málaga y a 25 minutos del centro de Málaga, esta casa ofrece el equilibrio perfecto entre una vida tranquila y el acceso urbano. Disfruta del paisaje pintoresco desde cualquiera de las tres terrazas, ideales tanto para relajarse como para entretenerse. La casa está en buenas condiciones, aunque requiere algunos toques finales para alcanzar su máximo potencial. Además, la propiedad cuenta con un hueco para ascensor, con la instalación del elevador pendiente, lo que presenta una excelente oportunidad para personalizarla según tus necesidades. Con su ubicación privilegiada, hermoso diseño y potencial para la personalización, este adosado es una oportunidad excepcional. Experimenta la perfecta combinación de tranquilidad y conveniencia en esta exquisita casa en Benalmádena. Contáctanos hoy para programar una visita y dar el primer paso hacia hacer tuya esta impresionante propiedad.

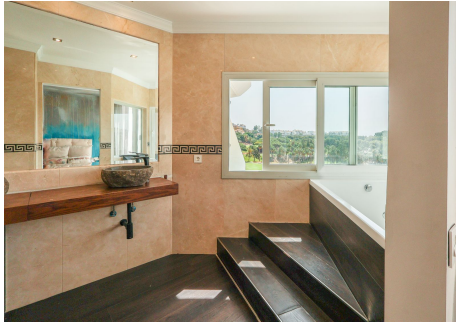
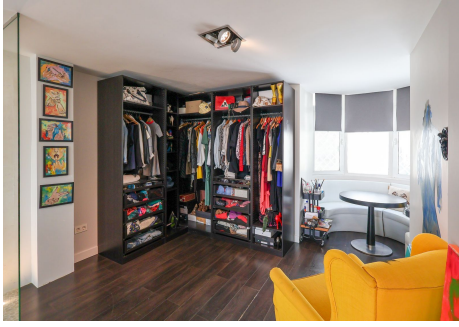
BULK

REAL ESTATE



BULK

REAL ESTATE



BULK

REAL ESTATE

