

APARTAMENTO PLANTA MEDIA EN BENALMADENA COSTA

Benalmadena Costa

REF# R4750402 – 440.000 €

3
Dorms.

2
Baños

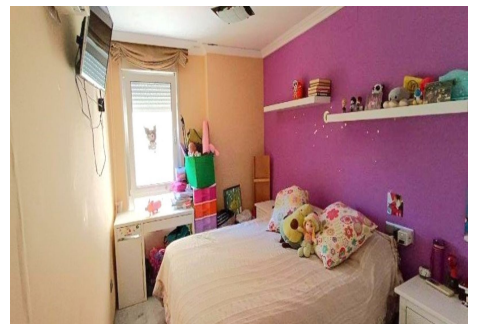
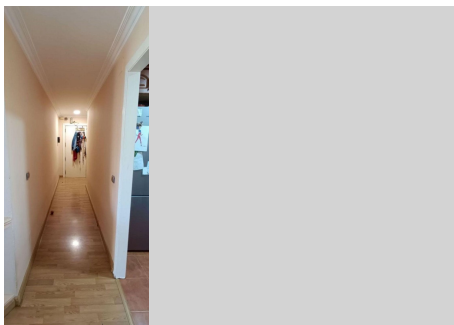
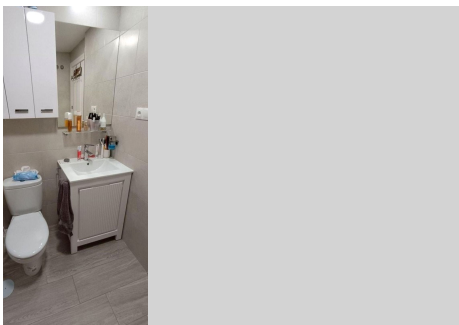
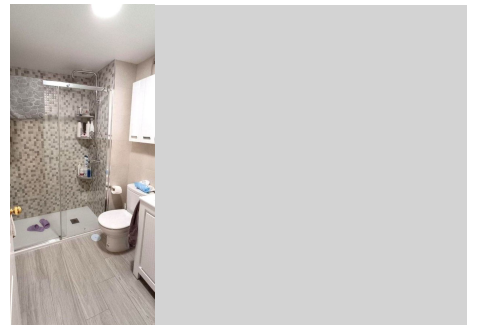
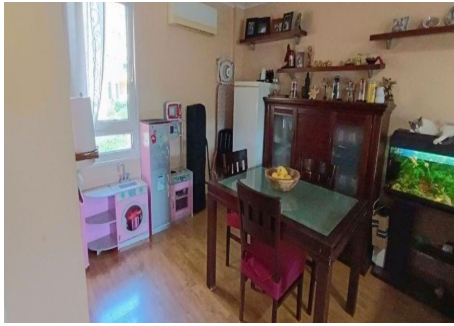
147 m²
Construido

8 m²
Terraza

¡Fantástico Piso en Torrequebrada! Se vende magnífico piso ubicado junto a la playa de Torrequebrada, en una zona privilegiada que combina tranquilidad y conveniencia. Este piso se encuentra frente al supermercado LIDL y a poca distancia del Casino y el campo de golf, lo que lo convierte en una opción inmejorable para aquellos que buscan un estilo de vida cómodo y accesible. Características del Piso: Ubicación: Torrequebrada, cerca del Casino y del campo de golf. Estado: Perfecto para entrar a vivir de inmediato. Superficies Comunes: Piscina comunitaria de gran tamaño, ideal para el disfrute en los meses de verano. Áreas de juego para niños equipadas con toboganes y zonas de picnic. Campos de fútbol y baloncesto para actividades deportivas. Aparcamiento: Plaza de aparcamiento privada y zona de parking comunitario. Seguridad y Conveniencia: Piscina vigilada y vallada para mayor seguridad, especialmente para familias con niños pequeños. Proximidad a Servicios: A poca distancia a pie de la playa, restaurantes, y diversos comercios. Para más información o para concertar una visita, no dude en ponerse en contacto con nosotros. Este piso es una oportunidad única para adquirir una vivienda en una de las zonas más demandadas de Benalmádena. ¡No deje pasar esta oportunidad!

BULK

REAL ESTATE



BULK

REAL ESTATE

