



## CASA ADOSADA EN PUERTO BANÚS

Puerto Banús

**REF# R4750495 – 1.195.000 €**

4  
Dorms.

3  
Baños

139 m<sup>2</sup>  
Construido

118 m<sup>2</sup>  
Terraza

Casa adosada completamente reformada en primera línea de playa entre Puerto Banús y San Pedro de Alcántara. La propiedad tiene un amplio salón de planta abierta con una cocina moderna totalmente equipada y acceso directo a la terraza privada y al jardín. La primera planta consta de tres dormitorios en total, incluido el dormitorio principal en suite, que tiene un moderno baño privado y acceso directo a una terraza privada. Hay dos dormitorios adicionales en el primer piso, así como un baño familiar. Hay un dormitorio adicional en la planta baja, así como un baño con ducha. La propiedad también tiene un gran sótano que podría albergar un gran dormitorio en suite, una sala de cine o incluso una zona de spa privada.

# BULK

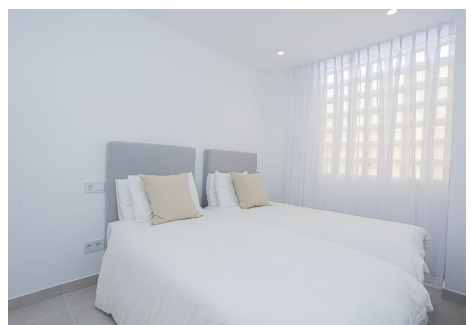
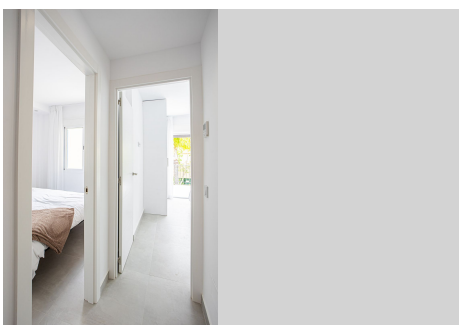
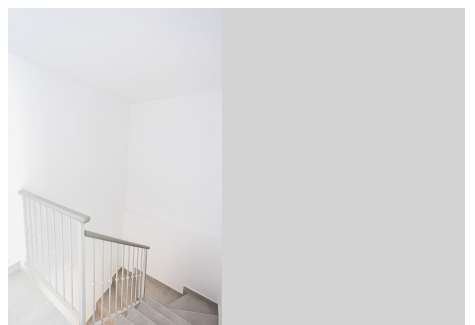
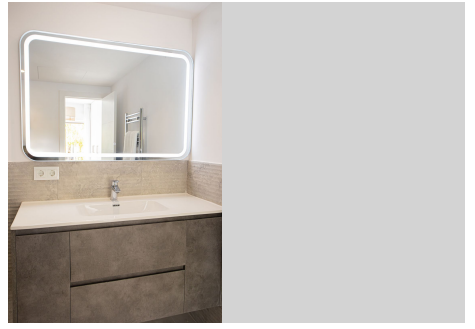
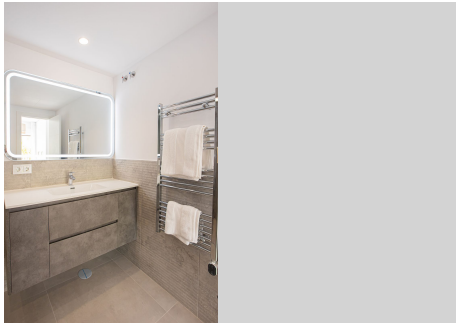
REAL ESTATE





# BULK

REAL ESTATE



# BULK

REAL ESTATE

