

# BULK

REAL ESTATE



## CASA EN HACIENDA LAS CHAPAS

Hacienda Las Chapas

**REF# R4763347 – 2.300.000 €**

4  
Dorms.

6  
Baños

770 m<sup>2</sup>  
Construido

1345 m<sup>2</sup>  
Parcela

205 m<sup>2</sup>  
Terraza

**ESPECTACULAR VILLA A ESTRENAR YA TERMINADA** Presentamos una casa de nueva construcción diseñada para combinar lujo, comodidad y eficiencia medioambiental. Recientemente terminada, está lista para entrar a vivir, ofreciendo un estilo de vida moderno y sofisticado. Aquí te presentamos sus características más destacadas: Ubicación Privilegiada - Proximidad: A solo 15 minutos del aeropuerto y de Marbella, y a 10 minutos de la playa. - Comodidad: Cercana a tiendas y servicios esenciales, con fácil acceso a la carretera principal, ideal para vivir todo el año, para vacaciones o para invertir. Distribución y Espacios - Dormitorios: Cuatro amplios y luminosos dormitorios, perfectos para el descanso y la privacidad. - Baños: Cuatro elegantes baños completos y dos aseos adicionales, todos con acabados de alta calidad. - Solárium: Un espacio ideal para relajarse y disfrutar del sol en la privacidad de tu hogar. - Cine Completo: Una sala de cine equipada con tecnología de punta, incluyendo un techo con estrellas iluminadas para una experiencia cinematográfica única. - Sistema de Sonido Completo: Audio de alta fidelidad instalado en toda la casa para una experiencia auditiva inigualable. Exterior - Piscina: Piscina climatizada con sistema de cloración salina y tecnología Fire Bit, garantizando agua limpia y cálida todo el año. - Pérgola Bioclimática: Un espacio exterior versátil y ajustable para cualquier condición climática. - Barbacoa de Gas: Perfecta para disfrutar de parrilladas y reuniones al aire libre con amigos y familia. Eficiencia Energética y

# BULK

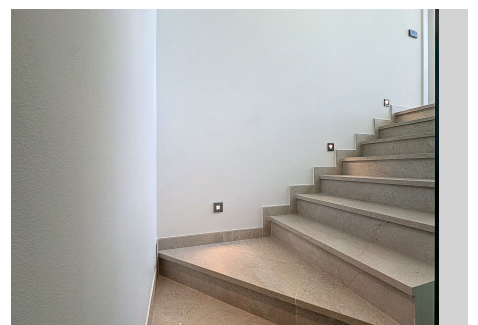
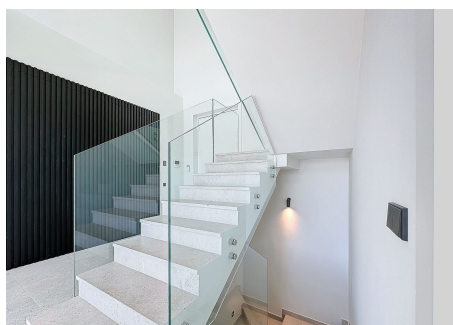
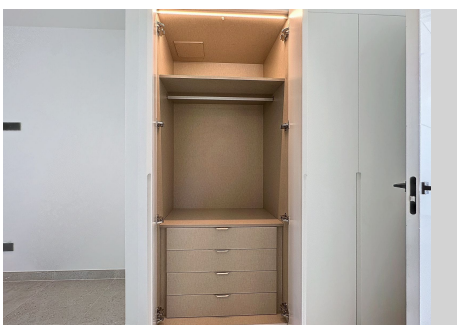
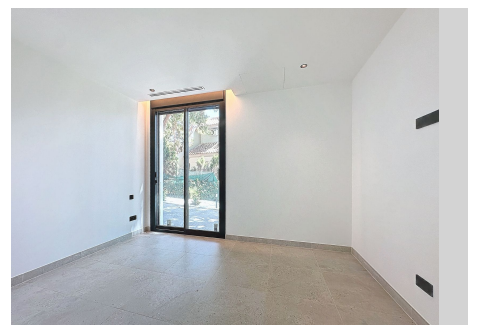
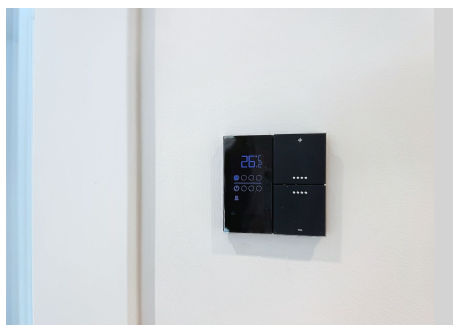
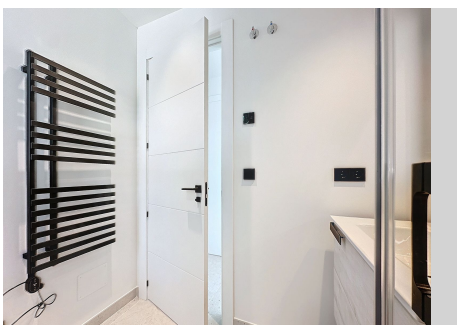
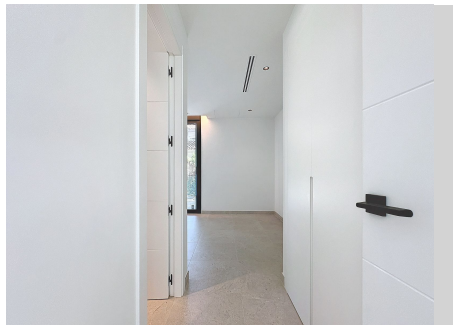
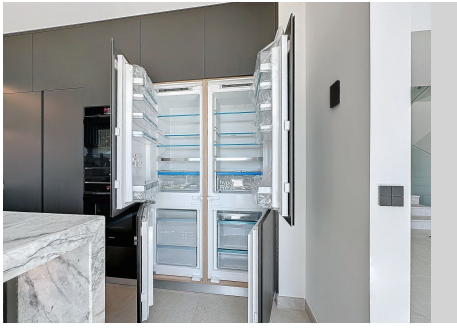
REAL ESTATE

Tecnología - Paneles Solares Fotovoltaicos: Aprovecha la energía solar para reducir tu huella de carbono y tus facturas de electricidad. - Aire Acondicionado de Bomba de Calor Aeroterminia: Sistema eficiente que proporciona calefacción y refrigeración de manera sostenible. - Suelo Radiante en Todas las Plantas: Calefacción uniforme y confortable en toda la casa. - Sistema de Domótica Completo: Controla la iluminación, seguridad, temperatura y más desde cualquier lugar. - Chimenea de Gas con Encendido Automático: Un toque de calidez y elegancia con la conveniencia del encendido automático. Confort y Seguridad - Carpintería de Aluminio con Rotura de Puente Térmico: Ventanas con cristales Climait y filtro solar, asegurando aislamiento térmico y acústico. - Iluminación con Sensores de Movimiento: Eficiencia energética y seguridad mejoradas. - Inodoros Inteligentes Automáticos: Instalados en la planta alta, ofreciendo máxima comodidad y tecnología de vanguardia. - Espejos Inteligentes: Con música, calefacción y luz integrada. - Sensores de Movimiento en Enchufes: Mejora la eficiencia y seguridad del hogar. - Armarios con Televisores Automáticos: Apertura y cierre automatizado para mayor comodidad y modernidad. Electrodomésticos de Alta Gama - Cocina y Lavandería: Equipadas con electrodomésticos de última generación, incluyendo lavavajillas, nevera, lavadora y secadora de alta gama con capacidades de 8 a 9 kg. Estacionamiento y Accesibilidad - Parking Privado: Acceso exclusivo para estacionamiento, proporcionando seguridad y comodidad adicionales. Esta casa no solo ofrece un espacio de vida excepcionalmente cómodo y lujoso, sino que también está construida con un fuerte compromiso hacia la sostenibilidad y la eficiencia energética. Su ubicación estratégica, cercana a puntos de interés y servicios esenciales, la convierte en una opción ideal para vivir todo el año, disfrutar de vacaciones o invertir en una propiedad de alto valor. Además, se encuentra a un precio por debajo del mercado, lo que representa una oportunidad única para adquirir una vivienda de ensueño a un valor inigualable.



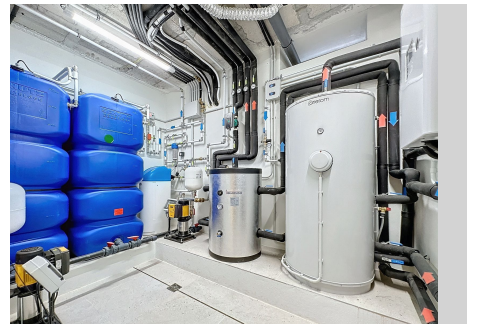
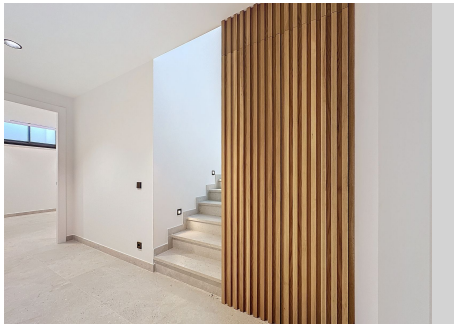
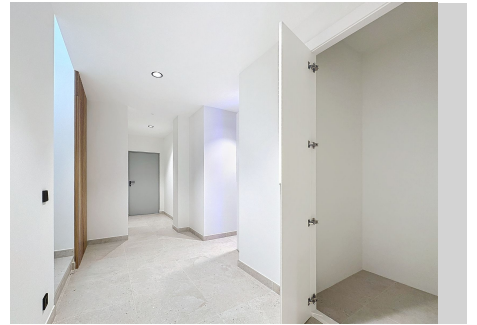
# BULK

REAL ESTATE



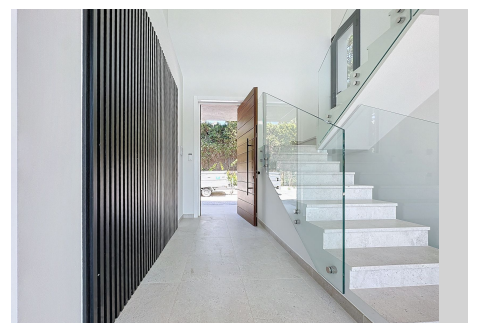
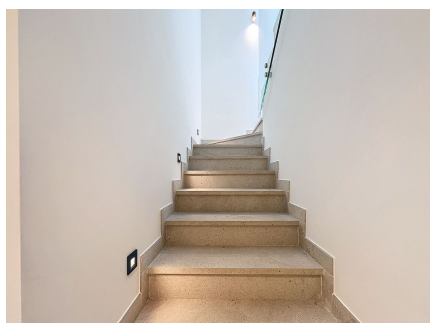
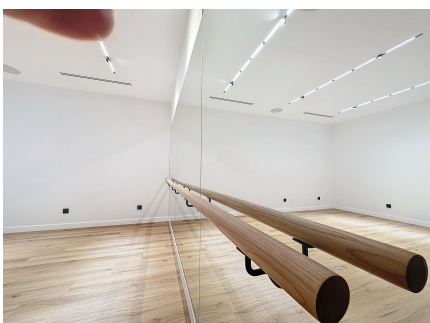
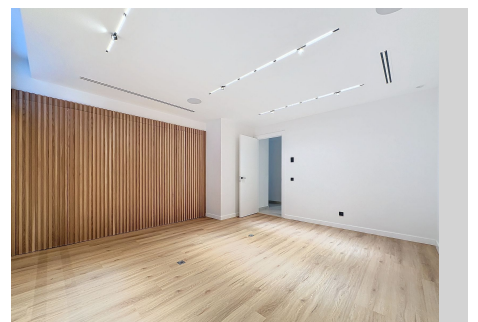
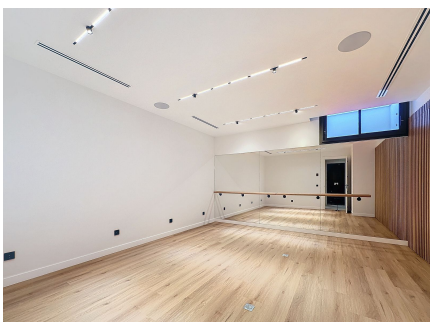
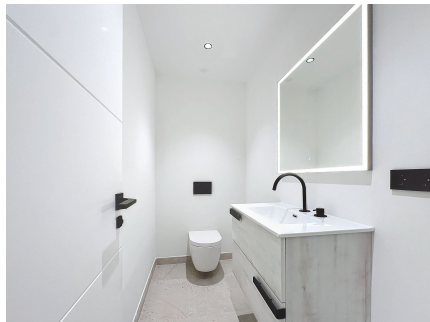
# BULK

REAL ESTATE



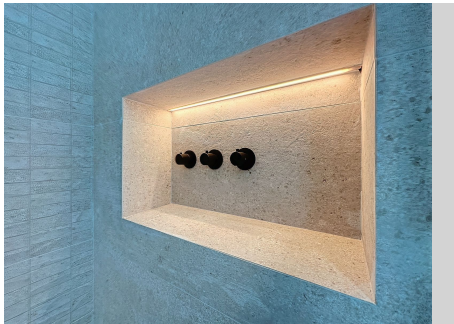
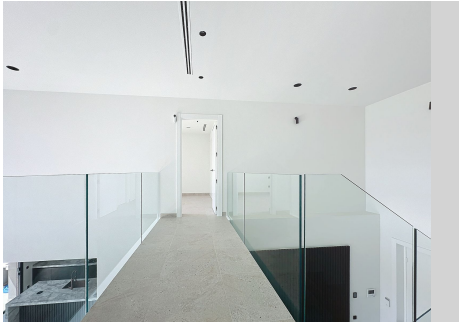
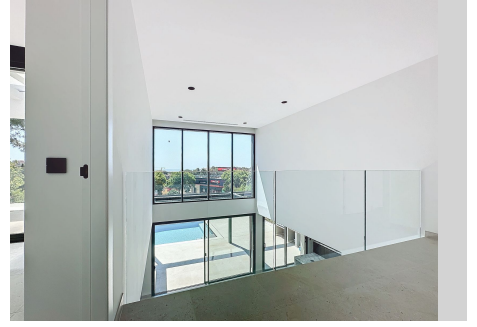
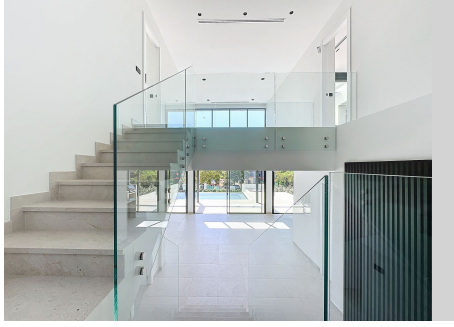
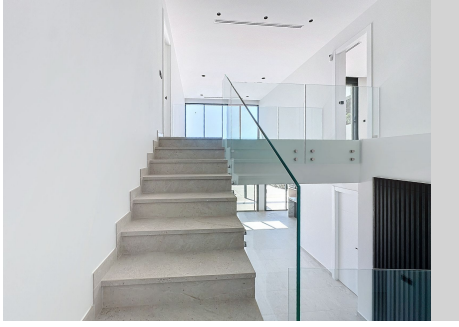
# BULK

REAL ESTATE



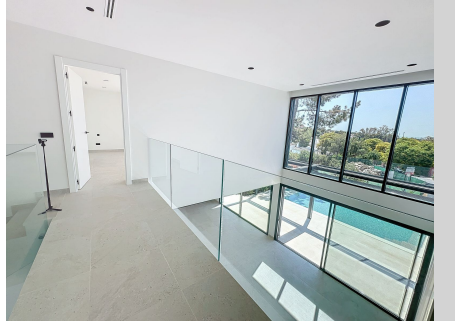
# BULK

REAL ESTATE



# BULK

REAL ESTATE



# BULK

REAL ESTATE

