



APARTAMENTO PLANTA MEDIA EN PUERTO BANÚS

Puerto Banús

REF# R4770733 – 920.000 €

3
Dorms.

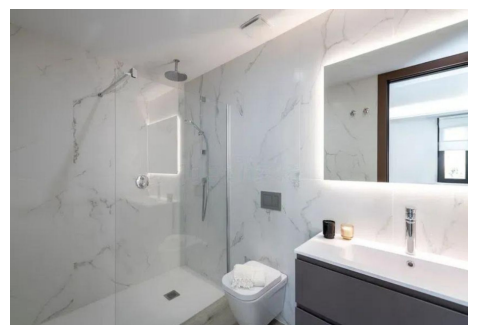
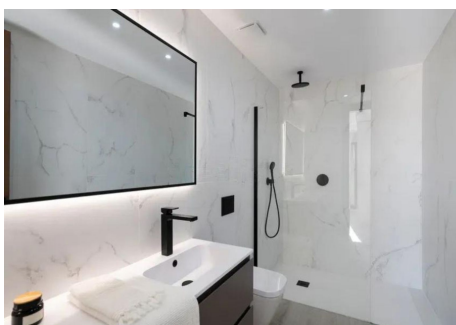
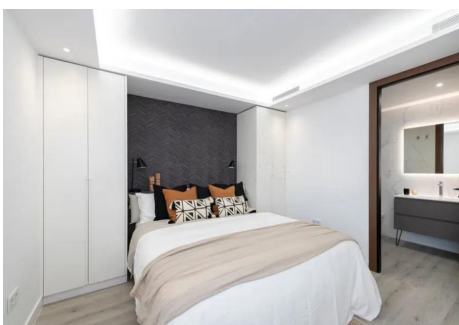
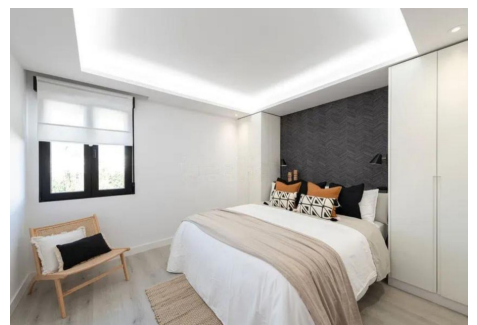
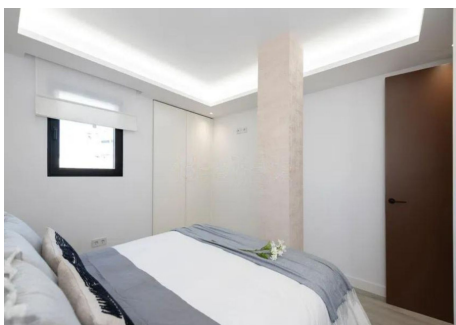
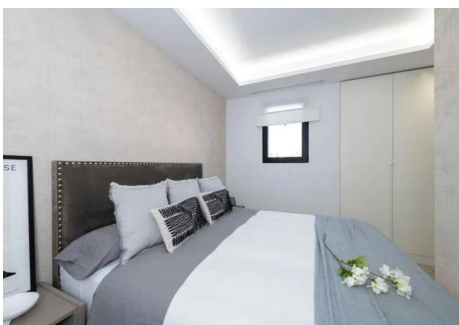
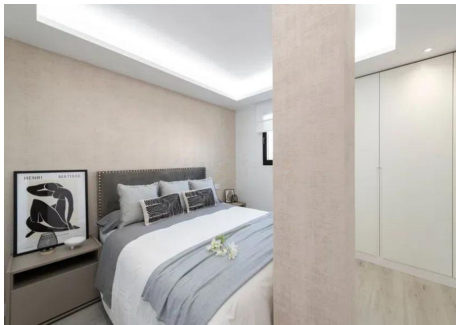
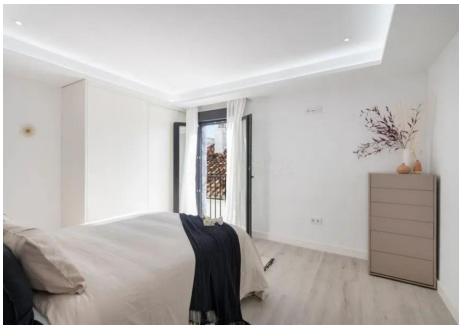
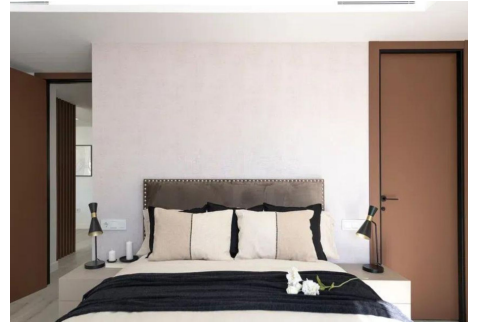
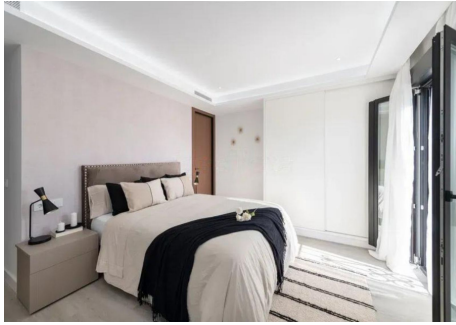
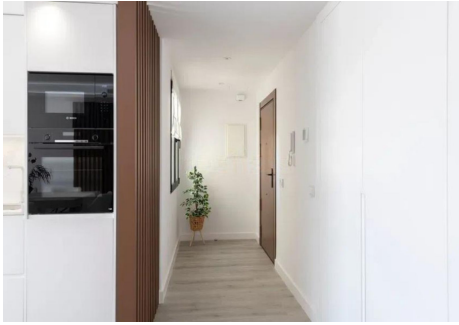
3
Baños

125 m²
Construido

Apartamento Planta Media, Puerto Banús, Costa del Sol. 3 Dormitorios, 3 Baños, Construidos 125 m². Posición : Área Comercial, Lado de la Playa, Puerto, Cerca de Puerto, Cerca de Tiendas, Cerca del Mar, Cerca de Colegios, Marina, Cerca de Marina. Orientación : Sur. Estado : Excelente. Climatización : Aire Acondicionado, A/A Caliente, A/A Frio. Vistas : Puerto. Características : Armarios Empotrados, Cerca de Transporte, Lavadero, Baño En-Suite, Doble acristalamiento, Servicio de Autobuses, Fibra óptica. Muebles : Amueblada. Cocina : Equipada. Aparcamiento : Subterráneo, Garaje, Cubierto, Privado. Categoría : Reventa.

BULK

REAL ESTATE



BULK

REAL ESTATE

