



APARTAMENTO PLANTA BAJA EN MANILVA

Manilva

REF# R4771645 – 370.000 €

2
Dorms.

2
Baños

190 m²
Construido

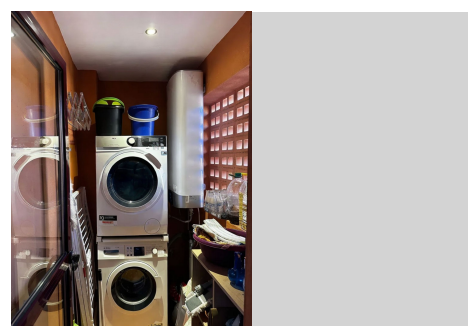
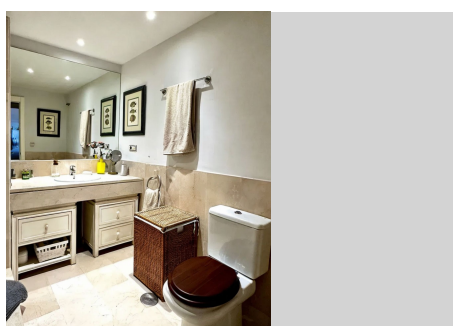
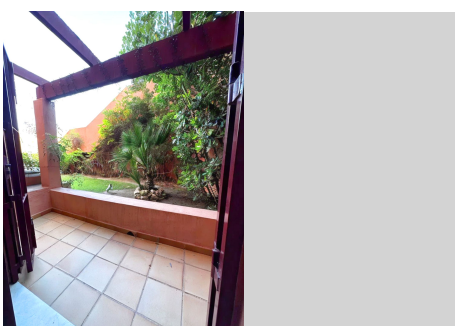
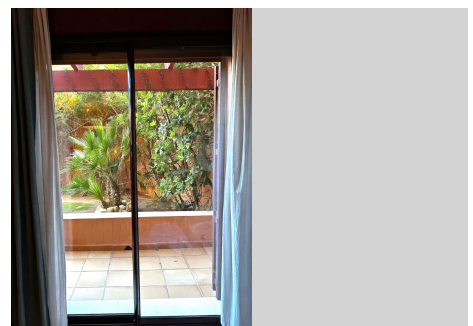
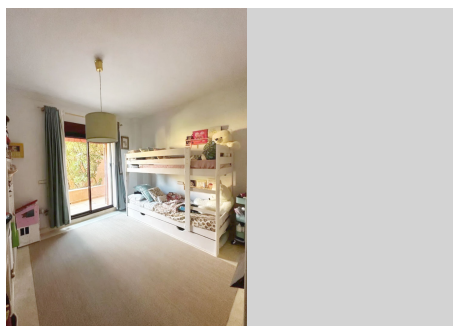
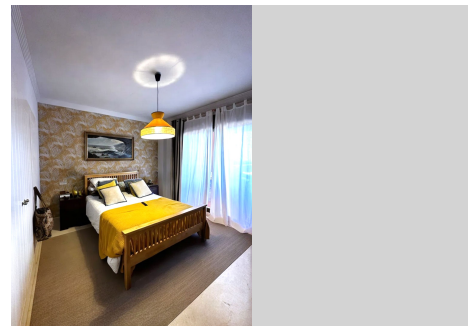
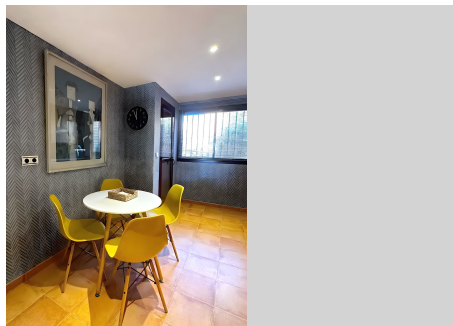
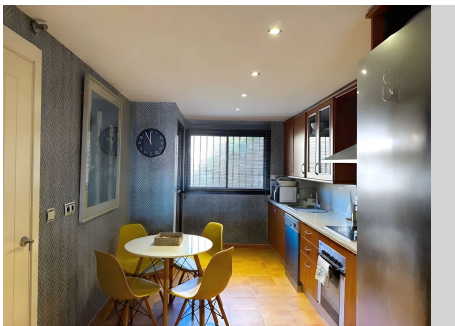
76 m²
Terraza

Este apartamento en planta baja, ubicado en la hermosa zona de Chullera en Manilva, ofrece unas vistas espectaculares. Con una superficie construida de 190m² y una impresionante terraza delantera de 70m², en parte cubierta, además de una terraza posterior de 6m², este apartamento es ideal para disfrutar del clima mediterráneo. La propiedad cuenta con 2 dormitorios y 2 baños, y está en excelente estado de conservación. Al entrar en el apartamento, se encuentra un amplio salón que se abre a la terraza delantera, ofreciendo un espacio perfecto para el entretenimiento y la relajación y unas vistas espectaculares y panorámicas al mar. Los suelos de mármol añaden un toque de elegancia, mientras que las puertas de cristal permiten la entrada de abundante luz natural. La cocina está completamente equipada y cuenta con lavadero con lavadora y secadora, facilitando las tareas diarias. Los dos dormitorios del apartamento son espaciosos y están diseñados para proporcionar el máximo confort. El dormitorio principal cuenta con acceso directo a la terraza principal y vistas al mar, creando un ambiente tranquilo y acogedor. Ambos baños están en excelente estado y equipados con todas las comodidades necesarias. Las ventanas de alta gama marca Technal con vidrios cuádruples de seguridad y cámara de aire aseguran un aislamiento térmico y acústico óptimo. La propiedad tiene como anexos una plaza de garaje con punto de cargador para vehículo eléctrico, y un trastero. La comunidad cuenta con ascensores facilitando el acceso a todas

BULK

REAL ESTATE

las áreas de los bloques y ofrece amplios jardines de césped, piscina, vestuarios, tumbonas, vigilancia 24 horas y vídeo vigilancia, proporcionando un entorno seguro y relajante para sus residentes. Se encuentra cerca de supermercados y farmacias para su comodidad y a solo 5 minutos de Sotogrande y del puerto de la Duquesa, o a 15 de Estepona.



BULK

REAL ESTATE

