



ÁTICO EN MÁLAGA CENTRO

Málaga Centro

REF# R4776730 – 525.000 €

3
Dorms.

2
Baños

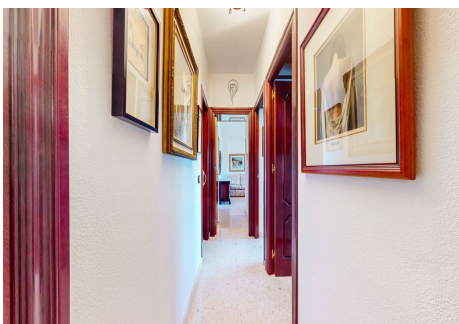
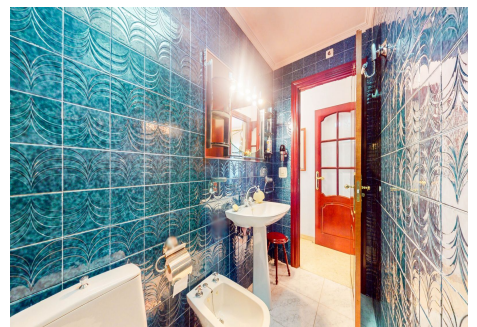
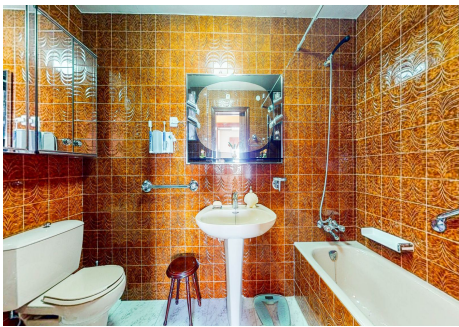
151 m²
Construido

Impresionante vivienda de enorme potencial, ubicada en una de las zonas más emblemáticas de Málaga. Tiene una ubicación privilegiada y está a un paso del centro histórico y de los mejores centros comerciales de Málaga (Corte Inglés, Eroski, Vialia, Larios centro, etc...). Cuenta con una excelente red de transportes a mano (autobuses, metro, taxis, trenes de cercanías y de larga distancia), como así también la comodidad de tener en la zona una amplia variedad de escuelas y centros educativos sin olvidar el fácil acceso a la autovía. Situada en uno de los edificios más señoriales de Málaga, esta vivienda tiene accesibilidad para personas con movilidad reducida desde la entrada principal a todas las plantas, inclusive al garaje. Dispone de servicio de conserje, dos ascensores y un montacargas, todos ellos con acceso directo al garaje y al trastero. Se encuentra en la última planta (13ª planta) y haciendo esquina, con orientación hacia el sur y hacia el este, rodeada toda ella por una enorme terraza, desde donde disfrutará con sus IMPRESIONANTES vistas a la montaña y al mar, pudiendo también contemplar las vistas al puerto de Málaga (desde la terraza sur) y relajarse viendo todas las llegadas y salidas de barcos y cruceros. Desde la terraza que da hacia el este, se pueden ver todos los jardines Picasso disfrutando de su verde esplendor. Está distribuida en un gran recibidor que da paso al salón-comedor con salida a la terraza. Amplia cocina independiente con acceso directo a un amplio lavadero. Cuenta 3 dormitorios, con armarios empotrados y

BULK

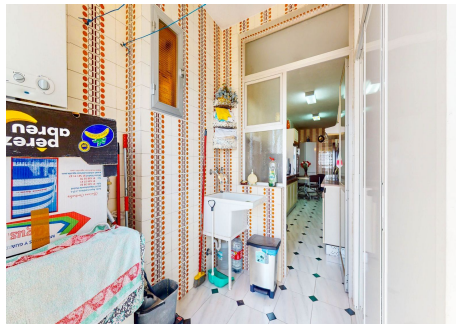
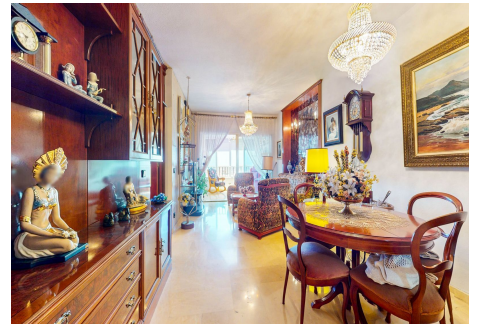
REAL ESTATE

dos amplios cuartos de baño completos. Se accede a la terraza desde el salón y todos sus dormitorios. EL PRECIO NO INCLUYE LA PLAZA DE PARKING Y EL TRASTERO, SON FINCAS APARTE Y PUEDEN ADQUIRIRSE AMBAS POR 25.000 € Puntos de interés cercanos a la propiedad: *Centro Comercial LARIOS *Estación Málaga-MARIA ZAMBRANO *VIALIA centro comercial *HOSPITAL UNIVERSITARIO VIRGEN DE LA VICTORIA *CENTRO HISTORICO DE MALAGA *PLAYAS DE MALAGA *PUERTO *SERVICIOS PÚBLICOS *ESCUELAS Y CENTROS EDUCATIVOS *SUPERMERCADOS Y TIENDAS LOCALES Para más información o para concertar una visita, no dude en contactarnos.



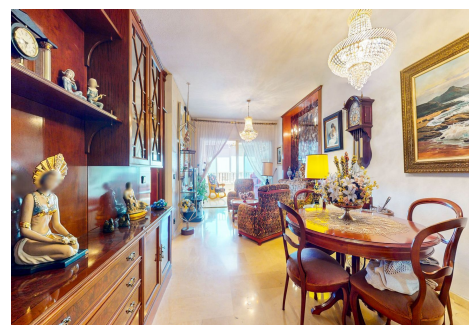
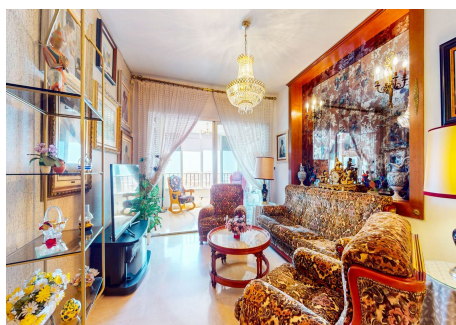
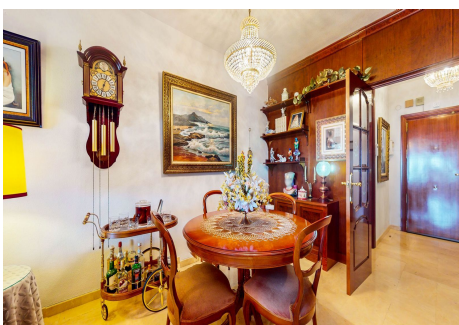
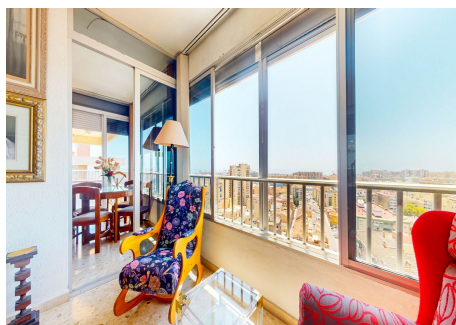
BULK

REAL ESTATE



BULK

REAL ESTATE



BULK

REAL ESTATE

