

CASA ADOSADA EN ELVIRIA

Elviria

REF# R4778941 – 1.195.000 €

3
Dorms.

3.5
Baños

197 m²
Construido

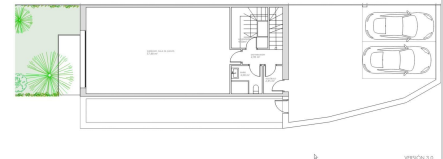
128 m²
Terraza

ESPECTACULAR CASA ADOSADA A ESTRENAR EN LA MEJOR ZONA DE ELVIRIA!! Una oportunidad única de adquirir una vivienda unifamiliar pareada de nueva construcción en la prestigiosa promoción, La Vera de Marbella: una exclusiva urbanización de solo 25 viviendas en una parcela de 15.000 metros cuadrados con jardines y piscinas comunitarios en el centro neurálgico de Elviria. La propiedad se distribuye de la siguiente manera: La planta baja tiene el servicio de invitados y una gran cocina abierta al salón-comedor con salida a la terraza y acceso al jardín. La primera planta tiene el dormitorio principal con baño en-suite y dos dormitorios dobles que comparten un baño. Hay una terraza de 28 metros cuadrados. El sótano suma 72 metros cuadrados e incluye una sala multi-usos, baño completo y sala de lavandería. Se puede usar como gimnasio, sala de cine, oficina o habitación adicional para invitados. Desde esta planta se accede al garaje subterráneo donde hay dos plazas de garaje. Finalmente, el solarium de 70 metros viene con pre-instalación para poner una cocina exterior y ofrece el espacio ideal para relajarse y reunirse con familiares y amigos. La casa tiene altas especificaciones técnicas incluyendo aire acondicionado integrado y suelo radiante en toda la casa alimentado con aerotermia y regulable por estancias y una cocina totalmente equipada con electrodomésticos de alta gama e isla. En total, hay 325 metros útiles, de los cuales, 128 se encuentran en el exterior. Y todo ubicado a 5 minutos andando del centro neurálgico de

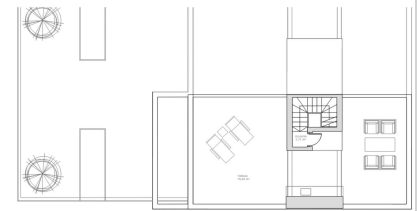
BULK

REAL ESTATE

Elviria, donde se encuentran todo tipo de servicios, bares, y restaurantes y a 15 minutos andando de una de las mejores playas de Marbella . Un entorno privilegiado, protegido por la sierra de las Nieves y a un paso de 3 hoteles de 5 estrellas, 3 campos de golf, 2 clubs de tenis, el prestigioso Nikki's beach club, así como colegio público y 3 colegios internacionales, consulta médica, mercados locales etc... Una increíble propiedad perfectamente diseñada para aprovechar al máximo el estilo de vida de la Costa del Sol. Contacte hoy para más información!!



PUNTA SOLANO



PUNTA SOLAREUM



3 Bedroom Townhouse at La Vera de Marbella, Elviria

Useful Surface	Sqm
Basement	
Gymnasium/games room	46.20
Laundry room	6.00
Storage room	9.00
Bathroom	4.00
Foyer	4.34
Total basement	72.45
Ground floor	
Kitchen-dining room	51.60
Foyer/living	7.40
Guest WC	3.75
Terrace	29
Total Ground Floor	91.75
First Floor	
Master bedroom en-suite	15.80
Bedroom 2	11.60
Bedroom 3	10.05
Bathroom en-suite	5.85
Foyer/stairs	8.50
Terrace	28.6
Total First Floor	84.90
Solarium	
Terrace-solarium	70.40
Stairs	5.75
Total solarium	76.15
Total usable space	325.35