



## APARTAMENTO PLANTA BAJA EN LA DUQUESA

La Duquesa

**REF# R4779583 – 385.000 €**

2  
Dorms.

2  
Baños

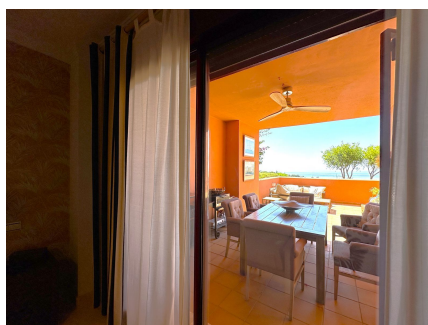
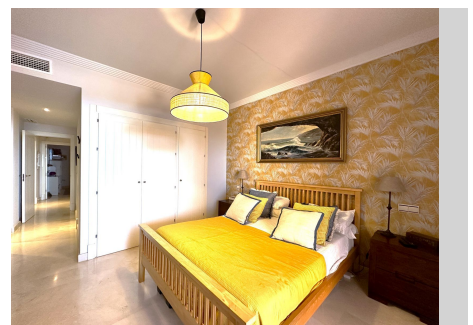
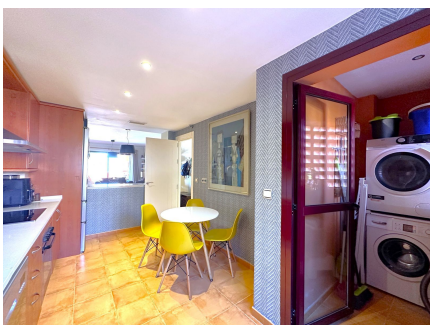
110 m<sup>2</sup>  
Construido

70 m<sup>2</sup>  
Terraza

FANTÁSTICO APARTAMENTO EN PLANTA BAJA CON AMPLIA TERRAZA Y MARAVILLOSAS VISTAS AL MAR. Ubicado en Manilva Costa, entre el Puerto de Sotogrande y el de La Duquesa, ambos a 5 min conduciendo, lugares donde encontrara una gran seleccion de excelente restaurantes, chiringuitos y zonas de ocio, así como estupendas playas y un extenso paseo marítimo que conecta toda la costa del sol. Esta bonita vivienda destaca por su gran tamaño, se encuentra en perfecto estado y está construida con materiales de alta calidad. Con una ORIENTACIÓN SUR, tiene luz natural en el interior de la casa durante todo el dia. Distribuida en una sola planta, ofrece dos habitaciones, dos baños y gran terraza con jardín privado de 70m<sup>2</sup>, un lugar ideal para disfrutar espectaculares atardeceres sobre toda la costa. Dentro de un cuidado y tranquilo complejo con seguridad 24h, con piscina comunitaria y zonas verdes. Incluye una plaza de garaje y trastero, con punto de cargador para vehículo eléctrico, Suelos de mármol, cocina completamente equipada, lavadero ventilado con lavadora y secadora, climatización frío/calor. Las ventanas son de gama alta marca Technal con vidrios cuádruples de seguridad con cámara de aire. Oportunidad de ser vivienda habitual y a la vez gran potencial de inversión par alquiler tanto vacacional como de larga temporada. Recomendamos visitarlo.

# BULK

REAL ESTATE



# BULK

REAL ESTATE

