



ÁTICO DÚPLEX EN BENALMADENA COSTA

Benalmadena Costa

REF# R4790320 – 1.975.000 €

4
Dorms.

4
Baños

313 m²
Construido

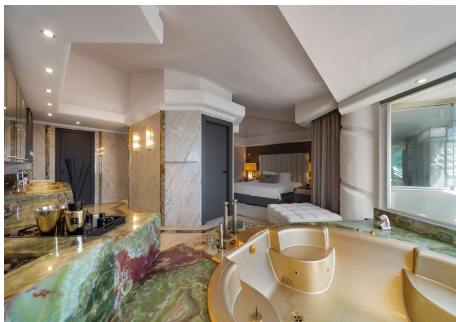
59 m²
Terraza

Bienvenido a este magnífico ático dúplex de cuatro dormitorios en primera línea de playa en el mundialmente famoso Puerto Marina en Benalmádena Costa. Esta impresionante propiedad ha sido reformada al más alto estilo mezclando la vida moderna con la contemporánea, es uno de los mejores áticos en primera línea de playa que usted tendrá la oportunidad de comprar. Al entrar en la propiedad, tiene un amplio vestíbulo que conduce a un espacio de vida que te dejará sin palabras, la pieza central es una impresionante escalera de caracol que te lleva a la increíble terraza privada. En esta planta la luz natural entra en la propiedad sin esfuerzo y también encontrará la elegante cocina de mármol y la barra de desayuno, acompañada de un comedor abierto. Este nivel también cuenta con amplias terrazas donde usted y su familia pueden sentarse y disfrutar de la tranquilidad de esta increíble propiedad, con las más impresionantes vistas abiertas con vistas a la Marina y al mar. La propiedad dispone de 4 dormitorios dobles, 3 de ellos con sus propios baños ensuite, asegurando la privacidad y comodidad de todos los residentes. Los baños están diseñados con acabados sofisticados y modernos. La suite principal es una maravilla en sí misma, con un amplio espacio y un vestidor que seguramente complacerá a los amantes del diseño y el estilo. La luz es una característica destacada de este ático, gracias a su ubicación en esquina y a su orientación suroeste. Disfrutará de abundante luz natural durante todo el día, especialmente en el

BULK

REAL ESTATE

salón, donde podrá relajarse y admirar las espectaculares vistas al mar. ¡Imagínese disfrutar de pintorescas puestas de sol desde la comodidad de su hogar! Una de las joyas de esta propiedad es su solarium privado al que se accede desde el salón. Aquí podrá disfrutar del sol durante todo el día, relajarse en la zona chill-out y aprovechar la cocina exterior para preparar deliciosas comidas al aire libre. Este espacio es perfecto para socializar con amigos y familiares mientras disfruta de las impresionantes vistas panorámicas. Incluye muebles y plaza de garaje, ¡lo tiene todo para empezar a disfrutar ya! La ubicación en Puerto Marina, Benalmádena, añade aún más valor a esta magnífica vivienda. Este exclusivo enclave costero permite disfrutar de la belleza del mar Mediterráneo y estar cerca de una amplia gama de servicios, como restaurantes de alta cocina, boutiques de lujo y opciones de ocio. En resumen, este ático esquinero de 4 dormitorios con baños en suite es el epítome del lujo y la exclusividad. Desde su luminosidad y vistas al mar hasta su suite principal y solarium privado, cada detalle ha sido cuidadosamente diseñado para ofrecerle una experiencia de vida excepcional. ¡Bienvenido a la nueva casa de sus sueños en Puerto Marina!



BULK

REAL ESTATE

