



APARTAMENTO PLANTA MEDIA EN BENAHAVÍS

Benahavís

REF# R4803616 – 560.000 €

2
Dorms.

2
Baños

128 m²
Construido

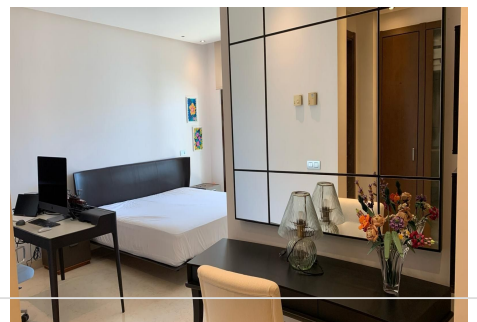
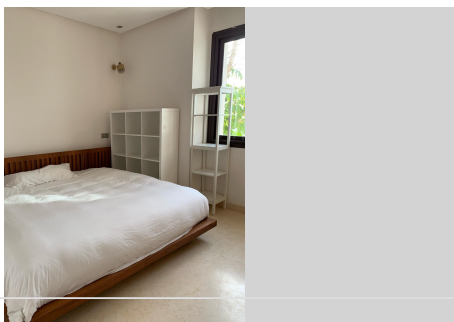
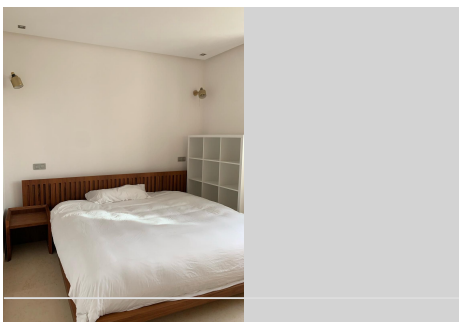
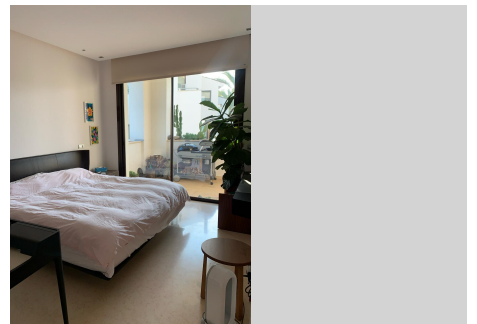
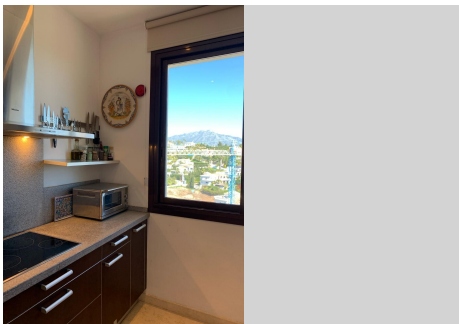
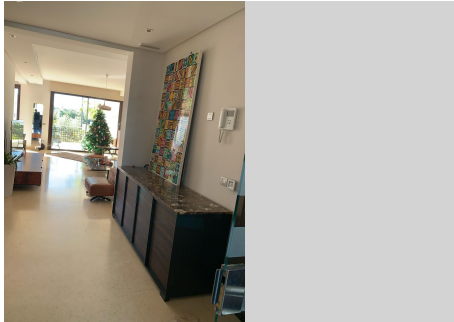
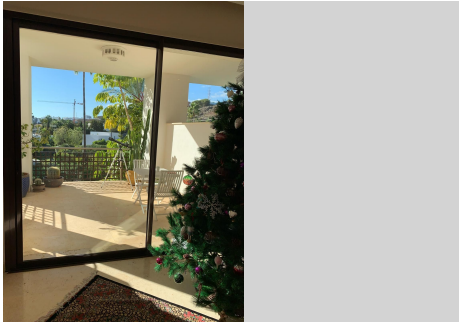
32 m²
Terraza

¡Descubre la combinación perfecta de comodidad y conveniencia! Presentamos este impresionante apartamento de 2 dormitorios y 2 baños, ubicado en la prestigiosa urbanización Mirador del Paraíso. Con un total de 128m² de superficie habitable y una terraza de 32m², este hogar ofrece un espacio amplio y luminoso, ideal para disfrutar de la vida al máximo. Características destacadas: Espacio Generoso: 128m² de vivienda más una terraza de 32m², perfecta para el ocio al aire libre. Comodidad y Estilo: Dos dormitorios, dos baños, y un amplio salón con acabados de máxima calidad y elegante mobiliario de diseño italiano. Seguridad y Tranquilidad: Ubicado en una comunidad cerrada con seguridad 24 horas, para su total tranquilidad. Construcción Reciente: Edificio moderno construido en 2014. Calidez y Confort: Calefacción central y por suelo radiante, garantizando comodidad durante todo el año. Iluminación Natural: Abundante luz natural en todas las estancias, elevando el ambiente. Conveniencia: Incluye trastero y una plaza de garaje cubierta en el precio. Posibilidad de adquirir una plaza adicional por 14.000 euros. Ubicación Ideal: A tan sólo 13 minutos en coche de Nueva Andalucía, rodeado de supermercados y servicios esenciales. Este apartamento ofrece la oportunidad de vivir en un entorno tranquilo y seguro, sin renunciar a la cercanía de los mejores servicios y comodidades del área. Disfrute de una vida de lujo y conveniencia en Mirador del Paraíso, adyacente al desarrollo New Dar Global Villas. ¡Contáctanos ahora

BULK

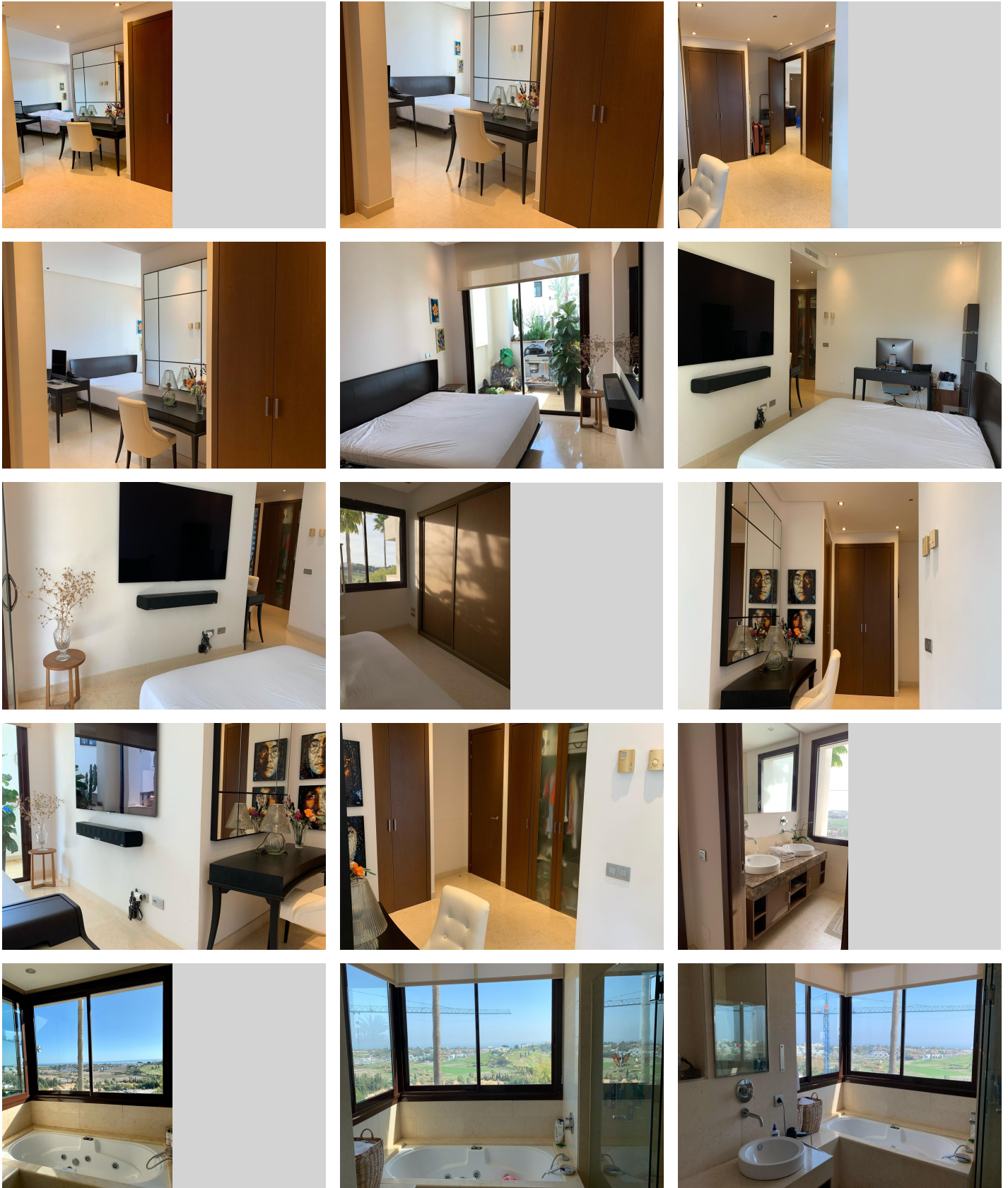
REAL ESTATE

para programar una visita y hacer de este tu nuevo hogar, dulce hogar!



BULK

REAL ESTATE



BULK

REAL ESTATE

