



## APARTAMENTO PLANTA BAJA EN NUEVA ANDALUCÍA

Nueva Andalucía

**REF# R4895641 – 470.000 €**

2  
Dorms.

2  
Baños

164 m<sup>2</sup>  
Construido

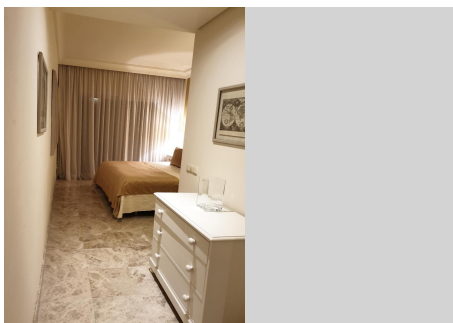
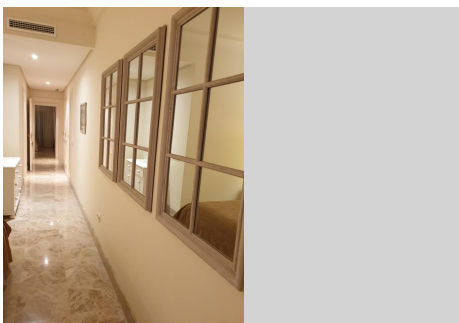
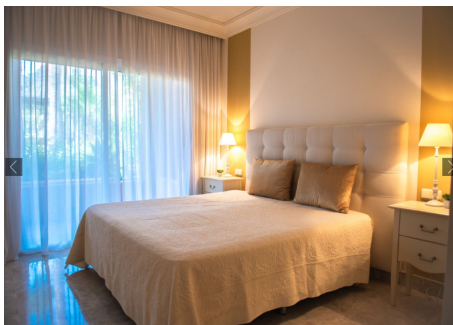
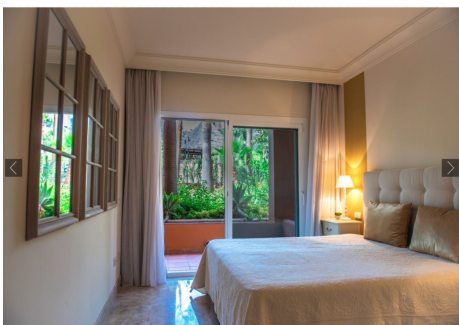
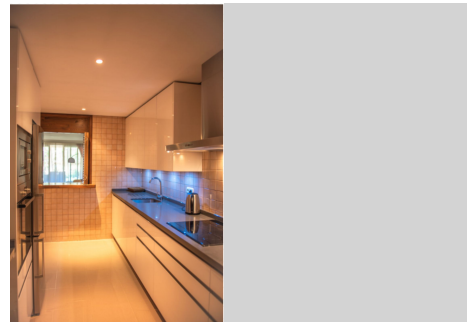
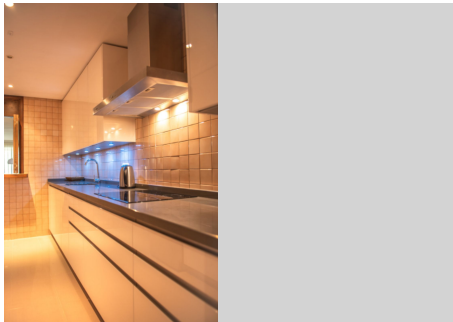
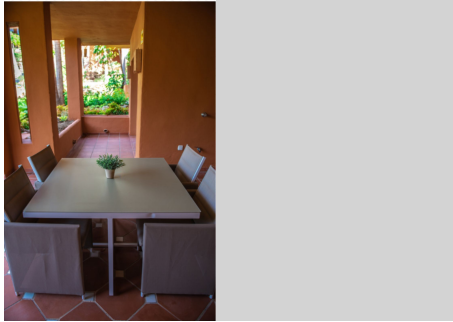
53 m<sup>2</sup>  
Terraza

Amplio apartamento de lujo en planta baja con dos dormitorios en Alminar de Marbella en el corazón del Valle del Golf, Nueva Andalucía. •Superficie construida total: 217 m<sup>2</sup> (incluyendo terrazas). •Superficie construida interior: 164 m<sup>2</sup> •Superficie de terrazas: 53 m<sup>2</sup> •Superficie útil: 149 m<sup>2</sup> Este exclusivo apartamento está situado en un tranquilo y prestigioso complejo residencial con orientación oeste y este, con vista al magnífico jardín tropical a pocos minutos de Puerto Banús y rodeado de todos los servicios esenciales. La distribución del apartamento es funcional y elegante: un amplio hall de entrada da acceso a un salón-comedor de concepto abierto con salida a la terraza que comparte con la terraza del dormitorio principal, que cuenta con baño en suite. El segundo dormitorio es igualmente espacioso, tiene acceso a una terraza privada y un baño independiente. La cocina independiente está completamente equipada con muebles de alta calidad y dispone de un práctico lavadero. Además, el apartamento incluye un trastero y una plaza de parking, lo que lo convierte en una opción ideal tanto como residencia principal como segunda vivienda para disfrutar durante todo el año. El complejo residencial, diseñado con un estilo mediterráneo, destaca por sus más de 13.000 m<sup>2</sup> de jardines tropicales, una gran piscina, un pequeño lago y vigilancia 24 horas, lo que garantiza tranquilidad y seguridad. Alminar de Marbella es un ejemplo perfecto de armonía con un entorno natural excepcional. Diseñado por un prestigioso estudio de arquitectura, ofrece viviendas

# BULK

REAL ESTATE

listas para entrar a vivir, "llave en mano". Su arquitectura mediterránea, rodeada de jardines y palmeras, está estratégicamente ubicada en pleno Valle del Golf, cerca de reconocidos campos como Los Naranjos, Aloha y Las Brisas, y a tan solo 8 minutos de Puerto Banús y 4 minutos de Aloha. Un hogar de ensueño en uno de los destinos más exclusivos de Marbella. En Alminar, tu sueño se ha hecho realidad. Ya es hora de vivirlo.





# BULK

REAL ESTATE

