



APARTAMENTO PLANTA BAJA EN LA DUQUESA

La Duquesa

REF# R4989832 – 190.000 €

1
Dorms.

1
Baños

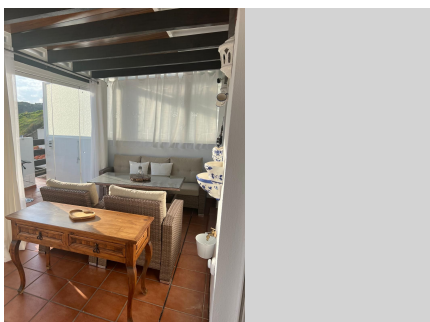
55 m²
Construido

20 m²
Terraza

Encantador Apartamento de 1 Dormitorio con Vistas Panorámicas al Mar y al Campo Ubicado en la exclusiva urbanización Vistalmar Norte, en Manilva, este elegante apartamento de un dormitorio ofrece un estilo de vida privilegiado en un entorno tranquilo y natural. Con una orientación suroeste, disfruta de impresionantes vistas panorámicas al mar y al paisaje circundante, garantizando luminosidad y espectaculares atardeceres durante todo el año. La vivienda destaca por su interior espacioso y su excelente estado de conservación. Se entrega completamente amueblada, lista para entrar a vivir. La acogedora sala de estar se abre a una amplia terraza parcialmente cubierta, equipada con cerramiento de Lumon, lo que permite su disfrute en cualquier estación. El apartamento incluye una plaza de aparcamiento, aportando comodidad y seguridad. La urbanización es un complejo cerrado con acceso restringido, ofreciendo un ambiente seguro y exclusivo. Dispone de cuatro piscinas comunitarias rodeadas de jardines bien cuidados, ideales para el descanso y el ocio. Ubicado a pocos minutos en coche de los prestigiosos puertos de La Duquesa, Sotogrande y la ciudad de Estepona, esta propiedad representa una excelente oportunidad tanto para residencia habitual como para inversión. No pierda la oportunidad de vivir en un enclave privilegiado que combina tranquilidad, comodidad y unas vistas inigualables.

BULK

REAL ESTATE



BULK

REAL ESTATE

