



## APARTAMENTO PLANTA BAJA EN BENAHAVÍS

Benahavís

**REF# R4990429 – 674.000 €**

3  
Dorms.

2  
Baños

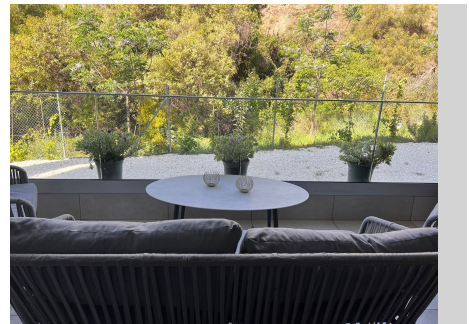
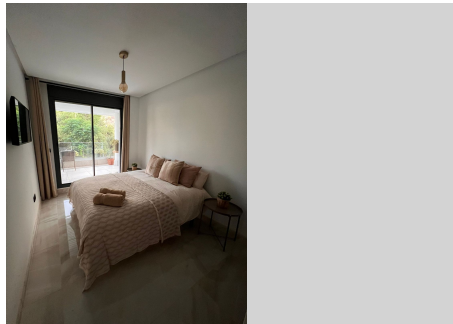
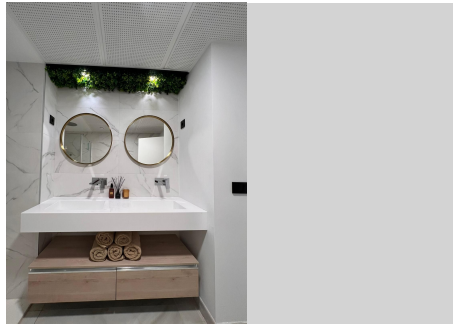
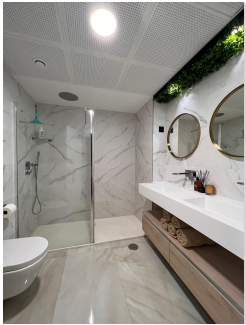
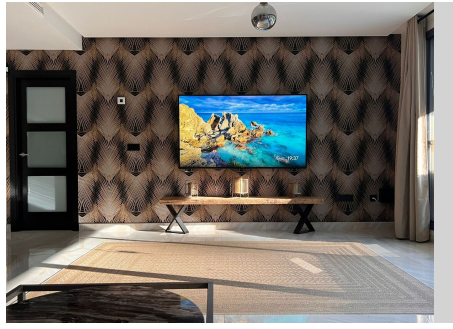
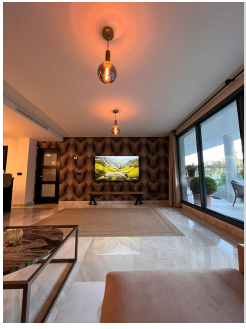
130 m<sup>2</sup>  
Construido

40 m<sup>2</sup>  
Terraza

Este impresionante apartamento, completamente renovado en 2022, ofrece el máximo confort y lujo en una ubicación exclusiva. Con 3 dormitorios, 2 baños y 100 m<sup>2</sup> de espacio habitable, esta vivienda combina a la perfección elegancia y funcionalidad. La amplia terraza de 40 m<sup>2</sup> es el lugar ideal para disfrutar del buen clima mientras contemplas vistas panorámicas al campo de golf y las montañas. La renovación integral ha transformado este apartamento en un espacio moderno y sofisticado. La exclusiva cocina cuenta con una placa de inducción Bora con campana extractora integrada, electrodomésticos de alta gama Bosch y una encimera premium. Los baños han sido mejorados con azulejos de suelo de lujo y sanitarios de diseño. Además, todo el apartamento ha sido equipado con nuevos suelos que realzan su estilo contemporáneo. El salón, decorado con papel pintado de Cavalli, aporta un toque de lujo y distinción a esta vivienda única. La propiedad también incluye una plaza de aparcamiento privada en el garaje y acceso a una piscina comunitaria exclusiva para residentes. A solo unos pasos de la urbanización, hay un gimnasio con espectaculares vistas al mar y al campo de golf. Ubicado en una zona tranquila en la montaña, este apartamento está a solo 2 minutos en coche de San Pedro, 4 minutos de la playa y 6 minutos de Puerto Banús. Además, cuenta con licencia de alquiler, lo que lo convierte en una opción excelente tanto para vivir como para inversión, ya sea para alquiler a corto o largo plazo.

# BULK

REAL ESTATE



# BULK

REAL ESTATE

