



## APARTAMENTO PLANTA MEDIA EN LA DUQUESA

La Duquesa

**REF# R4993198 – 297.000 €**

2  
Dorms.

2  
Baños

104 m<sup>2</sup>  
Construido

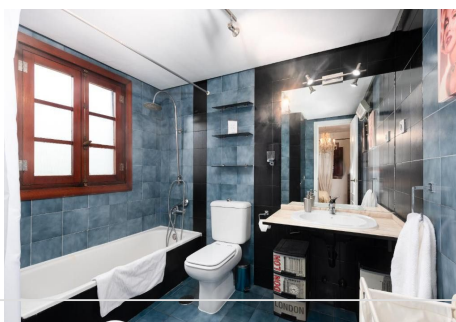
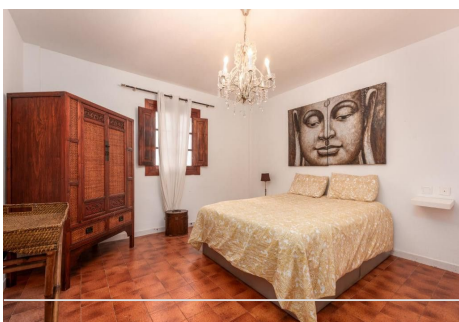
Este encantador apartamento, situado en el corazón del puerto de La Duquesa, en Manilva, ofrece una experiencia única de vida costera. Rodeado de bares, cafeterías y restaurantes, es una opción ideal tanto como residencia permanente como para alquiler vacacional. Su ubicación privilegiada, a tan solo 2 minutos a pie de la playa de Puerto Duquesa, permite disfrutar de paseos marítimos que conectan con Sabinillas y Costa Casares. Además, su proximidad a servicios esenciales como tiendas, colegios y campos de golf lo convierte en una elección práctica y cómoda. El apartamento, ubicado en la tercera planta de un edificio con ascensor, destaca por su luminosidad y diseño funcional. La terraza ha sido integrada al salón, creando un espacio amplio y acogedor, perfecto para relajarse o recibir visitas. La cocina, de concepto abierto y totalmente equipada, se fusiona con el salón y cuenta con península, ofreciendo un ambiente moderno y práctico. La propiedad cuenta con dos dormitorios dobles, ambos diseñados para garantizar el máximo confort. Los dos baños, en perfecto estado, complementan la distribución del apartamento, ofreciendo privacidad y comodidad para sus ocupantes. Estas características hacen que el apartamento sea adecuado tanto para familias pequeñas como para parejas. Su ubicación estratégica permite un acceso directo al mar y una excelente conexión con localidades cercanas como Estepona (10 minutos en coche), Sotogrande (20 minutos) y Puerto Banús (30 minutos). Todo esto, junto a su cercanía al aeropuerto de Málaga y Gibraltar,



# BULK

REAL ESTATE

hace de este apartamento una opción práctica y bien conectada para quienes buscan vivir cerca del mar.



# BULK

REAL ESTATE

