



APARTAMENTO PLANTA MEDIA EN BENALMADENA PUEBLO

Benalmadena Pueblo

REF# R5193757 – 340.000 €

2
Dorms.

2
Baños

69 m²
Built

8 m²
Terraza

En venta: Impresionante apartamento de 2 dormitorios y 2 baños con vistas al mar – Benalmarina, Benalmádena - 389.000 €. Descubra la casa perfecta en la Costa del Sol en la codiciada Urbanización Benalmarina, a un corto paseo de Benalmádena Pueblo y en una comunidad tranquila y bien cuidada. Características principales: • 2 amplios dormitorios con armarios empotrados • 2 baños (uno en suite) • Salón-comedor de planta abierta • Terraza privada con vistas panorámicas al mar • Cocina totalmente equipada • Aire acondicionado en toda la vivienda • Plaza de aparcamiento y trastero incluidos Características de la comunidad: • Preciosos jardines • Amplia piscina • Urbanización cerrada y segura • Zona de juegos infantiles • Pista de tenis Ubicación: A poca distancia de Benalmádena Pueblo, con sus encantadores restaurantes, cafeterías y tiendas. Fácil acceso a la carretera de la costa, las playas y el aeropuerto de Málaga. Ideal para: vivienda permanente, casa de vacaciones o inversión.

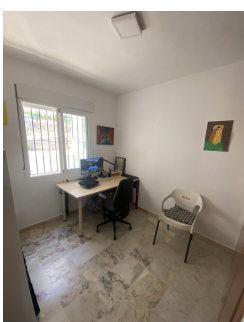
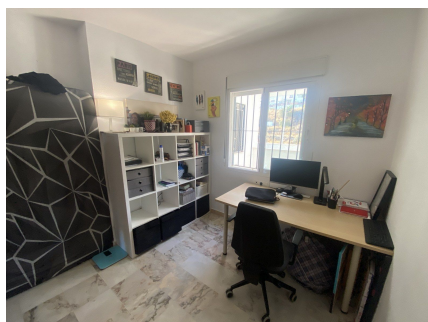
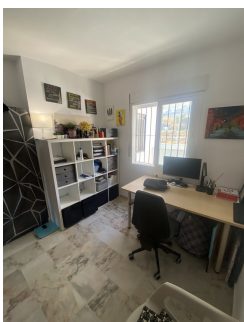
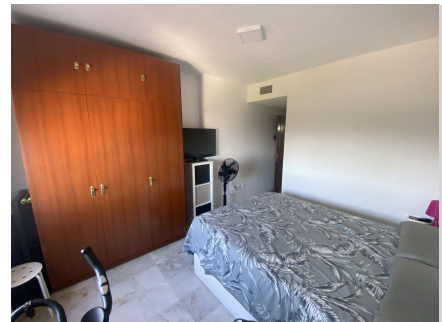
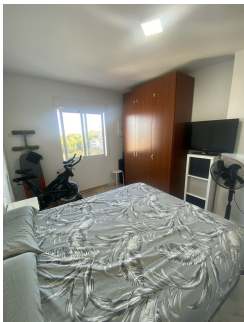
BULK

REAL ESTATE



BULK

REAL ESTATE



BULK

REAL ESTATE

