



## CASA EN SIERREZUELA

Sierrezuela

**REF# R5201422 – 1.590.750 €**

8  
Dorms.

5  
Baños

542 m<sup>2</sup>  
Built

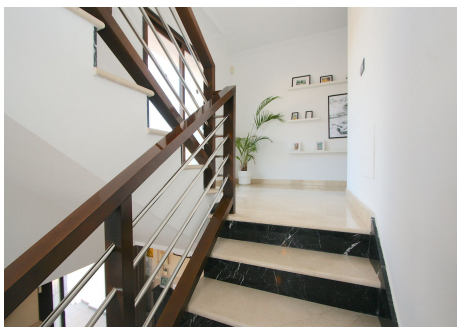
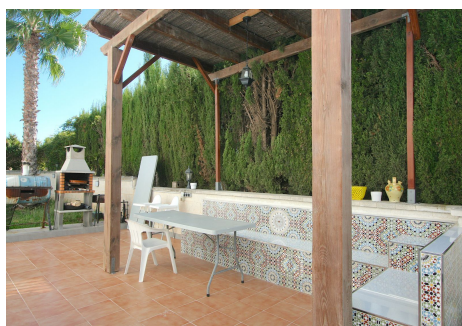
1152 m<sup>2</sup>  
Parcela

Elegante villa con vistas panorámicas al mar y a la montaña en La Sierrezuela. Esta magnífica villa combina la elegancia atemporal con un diseño moderno, ofreciendo una calidad excepcional y vistas impresionantes a las montañas circundantes y al mar Mediterráneo. Situada en la codiciada urbanización de La Sierrezuela, la propiedad cuenta con una superficie construida total de 542 m<sup>2</sup> sobre una generosa parcela de 1.152 m<sup>2</sup>. Vivienda principal: La arquitectura de la villa combina detalles clásicos, como suelos y baños de mármol, con elementos contemporáneos —líneas limpias, espacios abiertos y abundante luz natural— creando una atmósfera sofisticada y acogedora. La vivienda principal ofrece cinco amplios dormitorios y cuatro baños. Al entrar, un luminoso recibidor conduce directamente al jardín, mientras que al otro lado se encuentra un gran salón y una cocina totalmente equipada con isla, que da acceso al área de barbacoa y a la piscina. En esta planta también hay un dormitorio principal con baño en suite y un segundo dormitorio espacioso con su propio baño. La segunda planta alberga otro elegante dormitorio principal con magníficas vistas a la montaña y un balcón privado con vistas a Mijas Golf. Dos dormitorios adicionales comparten un baño moderno. Desde este nivel se accede a una amplia terraza con vistas panorámicas sobre Fuengirola, el mar y el entorno verde de La Sierrezuela. Apartamento de invitados: En el nivel inferior, junto al garaje, se encuentra un apartamento de invitados independiente con tres dormitorios, un

# BULK

REAL ESTATE

baño, un aseo, una pequeña cocina y un amplio salón. Todas las habitaciones disponen de luz natural, lo que lo convierte en un espacio ideal para invitados o familiares. La propiedad ofrece varias acogedoras zonas de estar al aire libre, perfectas para relajarse o entretener a los invitados. El jardín, con su preciosa piscina y las montañas de fondo, crea un ambiente tranquilo y privado. Aparcamiento y extras: La villa dispone de un garaje privado para hasta tres coches y espacio exterior para tres más. En la parte superior se encuentra una gran azotea con vistas panorámicas espectaculares, ideal para crear una zona de descanso donde disfrutar del sol y de las impresionantes puestas de sol.



# BULK

REAL ESTATE



# BULK

REAL ESTATE

