



## APARTAMENTO PLANTA BAJA EN MANILVA

Manilva

**REF# R5204581 – 359.000 €**

2  
Dorms.

2  
Baños

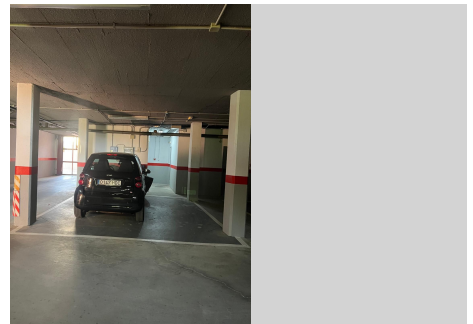
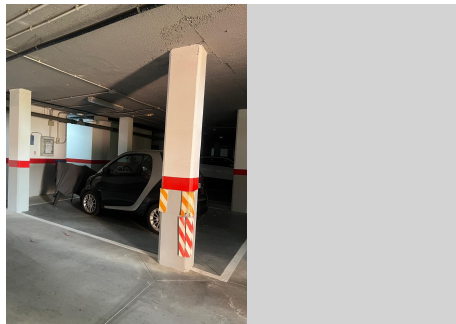
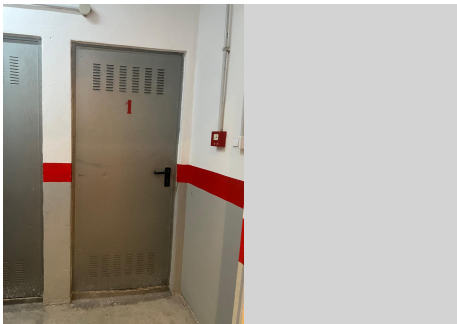
103 m<sup>2</sup>  
Built

40 m<sup>2</sup>  
Terraza

Magnífica residencia privada en una zona tranquila, rodeada de naturaleza y mar, un verdadero pequeño rincón del paraíso. Este apartamento, situado en una planta baja elevada, ofrece amplios espacios de vida, 2 dormitorios y 2 baños de mármol beige de alta calidad, además de una cocina totalmente equipada, abierta al salón a través de un pasa-platos. El dormitorio principal y el salón dan acceso a una gran terraza cubierta de 38 m<sup>2</sup>, con vistas al mar, la piscina y el jardín tropical. Los propietarios han instalado un sistema de acristalamiento en la terraza, que se puede abrir o cerrar según el clima, permitiéndote disfrutar de las vistas y la luz durante todo el año. El segundo dormitorio cuenta con su propia terraza de 9 m<sup>2</sup> para disfrutar de las vistas a la montaña y a la naturaleza. Se vende sin amueblar, con trastero y plaza de garaje subterránea incluidos. Este complejo está totalmente asegurado y dispone de una piscina comunitaria rodeada de hermosos jardines muy bien cuidados, con vistas al mar. Ubicado en la zona residencial de "Bahía de las Rocas" en Manilva, es un lugar idílico con vistas a Gibraltar y a solo 2 minutos del puerto deportivo de Sotogrande, donde encontrarás una amplia oferta de ocio. ¡Ven a visitar este hermoso lugar al sol!

# BULK

REAL ESTATE



# BULK

REAL ESTATE

