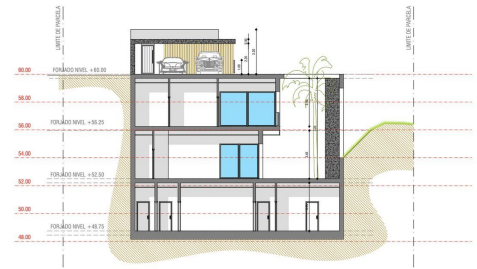




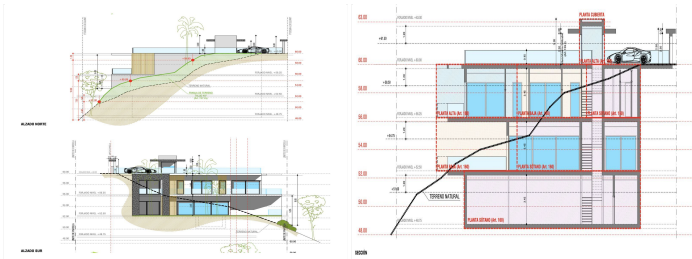
ALZADO OESTE



SECCIONAL

1

SECCIONAL



PARCELA RESIDENCIAL EN ELVIRIA

Elviria

REF# R5235688 – 750.000 €

Dorms.	Baños	m ² Built	923 m ² Parcela
--------	-------	-------------------------	-------------------------------

Descubra una fantástica oportunidad de inversión en la codiciada zona de Elviria, Marbella. Esta parcela residencial ofrece 923 m² de terreno, ideal para construir una villa de lujo en una de las zonas más prestigiosas y mejor comunicadas de la Costa del Sol. La parcela incluye la posibilidad de construir una villa de 4 plantas, con 186 m² cada una, lo que permite una propiedad espaciosa y moderna con un excepcional potencial de diseño. Ya está disponible un proyecto básico, lo que agiliza el proceso de planificación y facilita el inicio de la construcción. Con amplio espacio para incorporar una piscina privada, jardines, terrazas y zonas de ocio, esta parcela ofrece la base perfecta para crear una casa a medida, adaptada a sus necesidades. Elviria es conocida por su hermoso entorno natural, playas doradas, colegios internacionales de primer nivel, campos de golf y una amplia gama de servicios, todo a solo unos minutos. Una oportunidad ideal para inversores, promotores o cualquiera que busque construir la villa de sus sueños en Marbella.