

BULK

REAL ESTATE



CASA EN ATALAYA

Atalaya

REF# R5286979 – 1.990.000 €

3
Dorms.

5
Baños

356 m²
Built

490 m²
Parcela

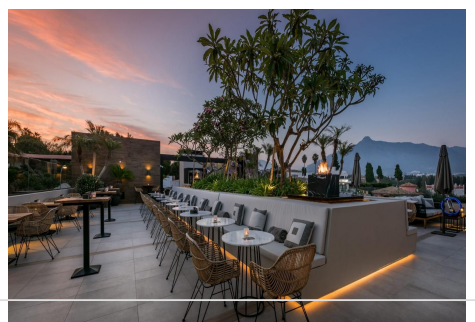
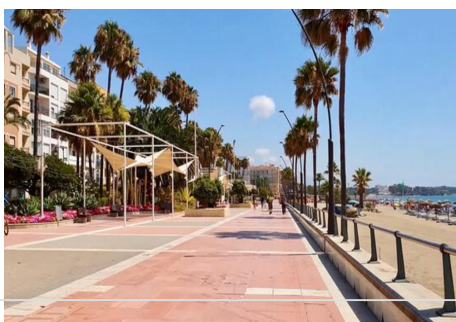
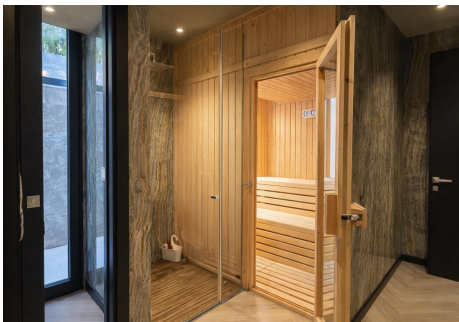
50 m²
Terraza

Exclusiva Villa Moderna en Primera Línea de Golf | El Campanario Esta excepcional villa moderna de nueva construcción, situada en primera línea del Golf El Campanario, ofrece una combinación perfecta de lujo, amplitud y elegancia contemporánea. La propiedad cuenta con 3 amplios dormitorios y 5 baños de lujo, acabados con materiales de primera calidad, diseño de alto nivel y mobiliario exclusivo. Los grandes ventanales de suelo a techo permiten la entrada de abundante luz natural, creando espacios interiores luminosos y abiertos con una conexión fluida con las zonas exteriores. Características principales: - Ubicación privilegiada en primera línea de golf en El Campanario Golf & Country House - 3 dormitorios y 5 baños - Diseño de lujo de alta gama con mobiliario cuidadosamente seleccionado - Grandes ventanales y espacios diáfanos que garantizan máxima luminosidad - Piscina privada con vistas panorámicas al campo de golf - Terraza en la azotea / solárium, ideal para relajarse y disfrutar con invitados - Sauna privada para una experiencia completa de bienestar - Lavadero independiente y trastero - Aparcamiento privado para dos coches Ubicación destacada: - Situada junto al Club de Golf El Campanario - A solo minutos de Puerto Banús - Cerca de playas, restaurantes, comercios, colegios internacionales y todos los servicios Esta villa representa una oportunidad única para adquirir una residencia contemporánea en primera línea de golf en una de las zonas más exclusivas de la Costa del Sol, perfecta como vivienda habitual, residencia

BULK

REAL ESTATE

vacacional de lujo o inversión de alto nivel.



BULK

REAL ESTATE

