



APARTAMENTO PLANTA MEDIA EN SAN PEDRO DE ALCÁNTARA

San Pedro de Alcántara

REF# R5302522 – 395.000 €

4
Dorms.

2
Baños

110 m²
Built

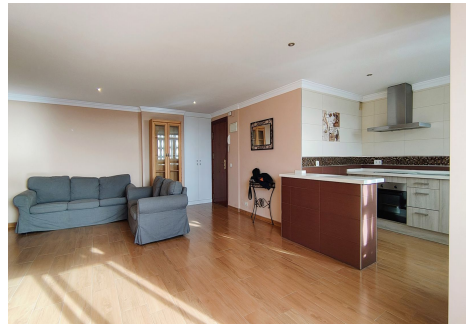
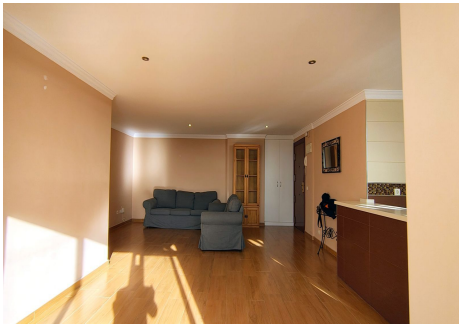
3 m²
Terraza

Luminoso piso en 8ª planta con vistas al mar en pleno Boulevard de San Pedro Ubicado en una de las zonas más cotizadas de San Pedro Alcántara, en el Boulevard, se encuentra este amplio piso en octava planta con orientación suroeste y preciosas vistas abiertas al mar y al entorno urbano. La vivienda destaca por su luminosidad y su agradable sensación de amplitud. El salón-comedor se integra con la cocina mediante una práctica península, creando un espacio diáfano y muy funcional, ideal tanto para el día a día como para reuniones. Dispone actualmente de 4 habitaciones exteriores. Dos de ellas se unieron para crear un dormitorio más amplio, aunque mantienen sus puertas independientes, por lo que es muy sencillo volver a la distribución original de cuatro dormitorios si se desea. Cuenta además con 2 baños completos con ducha. Es una vivienda lista para entrar a vivir, pero también representa una excelente opción para inversión. En esta zona, propiedades de estas características alcanzan rentabilidades en torno al 5%, gracias a la alta demanda tanto residencial como de alquiler de larga temporada. La ubicación es, sin duda, uno de sus mayores atractivos: rodeado de comercios, restaurantes, colegios, servicios y a unos 20 minutos caminando de la playa. Aquí realmente no es necesario el coche para el día a día. No dispone de plaza de garaje, aunque se puede aparcar en calles cercanas y existe la posibilidad de alquilar plaza en el

BULK

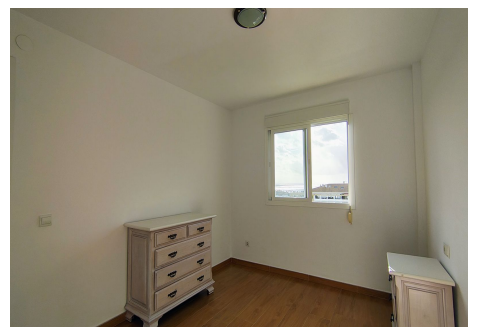
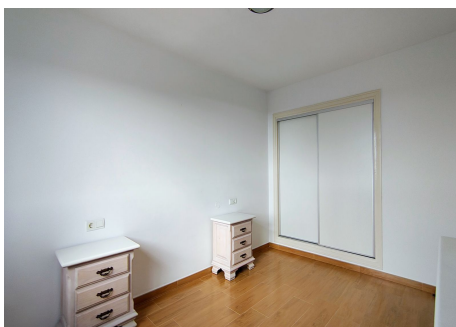
REAL ESTATE

parking público del centro de San Pedro, con modalidades tanto de 24 horas como nocturna. Una vivienda con vistas, amplitud y una ubicación difícil de mejorar.



BULK

REAL ESTATE



BULK

REAL ESTATE

