

APARTAMENTO PLANTA MEDIA EN SAN PEDRO DE ALCÁNTARA

San Pedro de Alcántara

REF# R5318422 – 699.000 €

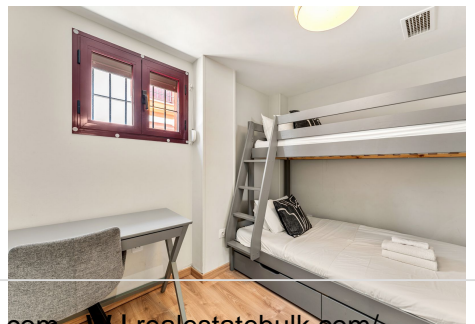
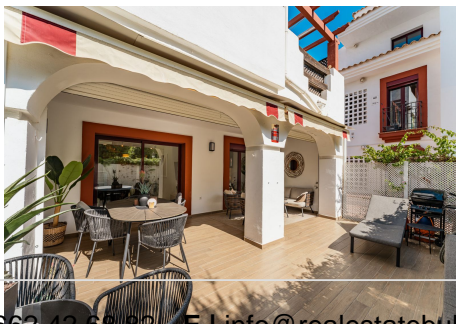
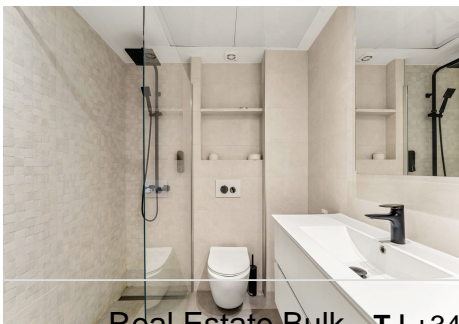
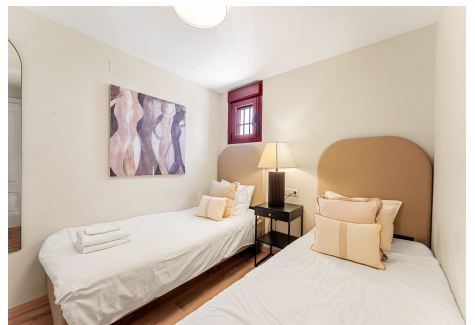
4	3.5	140 m ²	20 m ²	27 m ²
Dorms.	Baños	Built	Parcela	Terraza

Situado a tan solo 150 metros de la playa en la urbanización Noray de San Pedro Playa, este apartamento de planta baja combina funcionalidad cotidiana con un ambiente costero sereno. Con orientación oeste, la vivienda disfruta de luz natural por la tarde y largos atardeceres sobre los jardines comunitarios, creando una conexión envolvente entre interior y exterior. Con cuatro dormitorios y tres baños, la distribución es versátil, ideal tanto para la vida familiar como para una residencia principal junto al mar. El interior ofrece 113 m² de espacio útil distribuido en torno a una zona de estar y comedor de concepto abierto. La disposición favorece la circulación y el uso diario sin sacrificar la amplitud de las estancias. Grandes puertas acristaladas integran de manera fluida el salón con la terraza de 61 m² orientada al oeste, que funciona como prolongación natural de los espacios interiores. Las vistas a los jardines comunitarios y la luz cambiante del día refuerzan la relación con el entorno mediterráneo. Los cuatro dormitorios están dispuestos para ofrecer flexibilidad y privacidad. Dos de los baños son en suite, proporcionando comodidad adicional para los ocupantes y huéspedes. Los acabados interiores son sencillos y duraderos, con armarios empotrados en los dormitorios principales y suelos prácticos en todas las estancias. El acceso directo desde la terraza a los jardines comunitarios amplifica la sensación de tranquilidad y ofrece un espacio

BULK

REAL ESTATE

exterior funcional para reuniones o momentos de descanso. Noray es una urbanización consolidada, valorada por su cercanía a la playa, sus jardines maduros y su carácter residencial tranquilo. Las zonas de piscina y jardines complementan los espacios privados sin restarles protagonismo. La plaza de aparcamiento subterránea está incluida, y los costes de comunidad reflejan la estabilidad y atractivo de la zona. En un contexto donde las ubicaciones costeras con fácil acceso a pie son cada vez más escasas, Noray combina distancia al mar con infraestructura local bien establecida. San Pedro Playa mantiene un ambiente próximo y acogedor, con acceso rápido a colegios internacionales, campos de golf, restaurantes y servicios de proximidad. Ya sea como residencia habitual o segunda vivienda cerca del mar, la amplitud y disposición de este apartamento apoyan estilos de vida diversos, desde la convivencia familiar hasta estancias vacacionales.



BULK

REAL ESTATE

