



CASA ADOSADA EN GUADALMINA ALTA

Guadalmina Alta

REF# R5319034 – 799.000 €

3
Dorms.

3
Baños

152 m²
Built

105 m²
Parcela

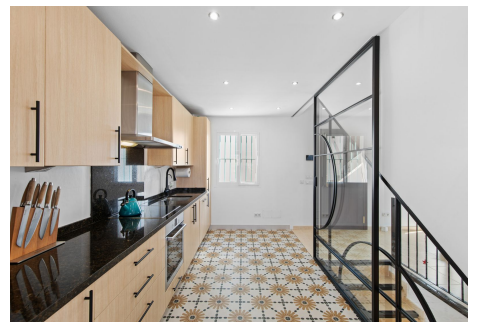
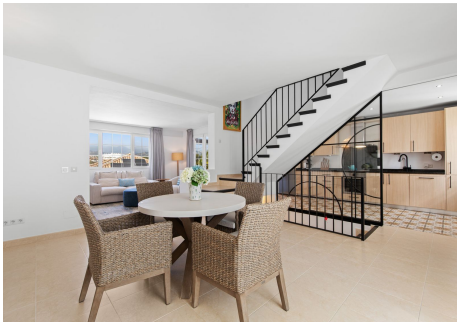
25 m²
Terraza

Estamos encantados de presentar esta fabulosa casa adosada, con carácter y ubicación ideal en Guadalmina Alta, a poca distancia del conocido Real Club de Golf Guadalmina y cerca de tiendas, restaurantes y comodidades cotidianas. Ofrece comodidad y un estilo de vida relajado. La propiedad combina la vida moderna con toques tradicionales encantadores para crear un hogar cómodo y acogedor. Un patio privado le recibe mientras entra por la puerta. En la planta baja, hay un amplio salón y comedor lleno de luz natural, junto con una cocina urbana-chic totalmente modernizada. Desde aquí, se puede salir a una terraza cubierta con increíbles vistas sobre el campo de golf, un lugar encantador para comer al aire libre o relajarse. Arriba, el generoso dormitorio principal, con techo abovedado, cuenta con un hermoso baño en suite y acceso directo a través de puertas de vidrio doble a una terraza abierta. Desde aquí podrá disfrutar de amplias vistas del campo de golf y las montañas circundantes. El nivel inferior, que también se puede acceder desde el nivel de calle, incluye un garaje privado cerrado para una zona de aparcamiento del carrito de golf designada, y un lavadero separado. Esta planta también ofrece dos dormitorios dobles, uno con baño compartido y otro en suite, lo que lo hace ideal para familias o huéspedes. Para comodidad durante todo el año, las unidades de aire acondicionado y calefacción de primera línea se han instalado profesionalmente en todos los dormitorios, así como en la principal sala de estar, garantizando un control

BULK

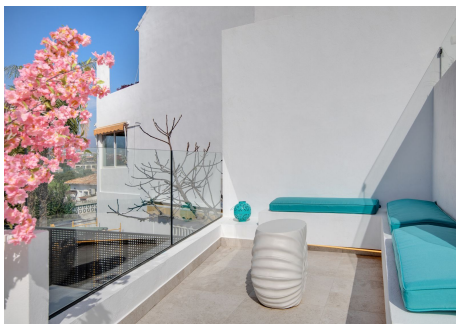
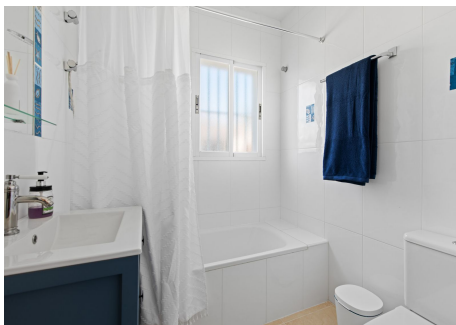
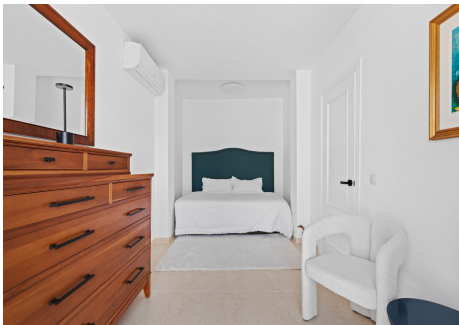
REAL ESTATE

óptimo del clima en todo el hogar. La propiedad también se beneficia de sistemas de alarma internos y externos para mayor seguridad. Añadiendo un toque artístico distintivo, un fabuloso y colorido mural pintado por el galardonado artista multidisciplinario Curro Leyton se encuentra cerca del garaje exterior, un verdadero espectáculo que mejora el carácter único y el atractivo visual de la propiedad. Un bien presentado en una zona muy solicitada, listo para entrar y disfrutar. La visualización es muy recomendable.



BULK

REAL ESTATE



BULK

REAL ESTATE

