



## CASA ADOSADA EN ALHAURÍN DE LA TORRE

Alhaurín de la Torre

**REF# R5344141 – 562.065 €**

3  
Dorms.

3  
Baños

184 m<sup>2</sup>  
Built

Chalet adosado de esquina de reciente construcción en Alhaurín de la Torre. Descubra esta magnífica vivienda adosada de esquina, con 184 m<sup>2</sup> construidos, situada en una de las zonas residenciales más cotizadas de Alhaurín de la Torre. Un entorno consolidado, tranquilo y perfectamente comunicado, a escasos minutos de la autovía, el aeropuerto y con todos los servicios al alcance. La propiedad destaca por su excelente orientación, gran luminosidad y un diseño contemporáneo que combina estética y funcionalidad. Construida con materiales de alta calidad, incorpora sistema de aerotermia, garantizando eficiencia energética y máximo confort durante todo el año. Distribución: Planta semisótano: Espacio completamente acondicionado como sala de ocio o salón social, ideal para reuniones familiares o con amigos. Planta principal: Acogedor porche de entrada con plaza de aparcamiento. En el interior, encontramos un aseo de cortesía y una elegante cocina abierta con isla, totalmente equipada, que conecta con un amplio salón de forma cuadrada. Sus grandes ventanales aportan una excelente luz natural y dan acceso a una agradable terraza con vistas despejadas al campo. La vivienda dispone de doble acristalamiento, mosquiteras y toldos eléctricos. Primera planta: Zona de descanso compuesta por 3 dormitorios y 2 baños. El dormitorio principal cuenta con vestidor y baño en suite con plato de ducha. Segunda planta: Espectacular terraza solárium estilo chill-out, con vistas panorámicas 360°, zona de relax y

# BULK

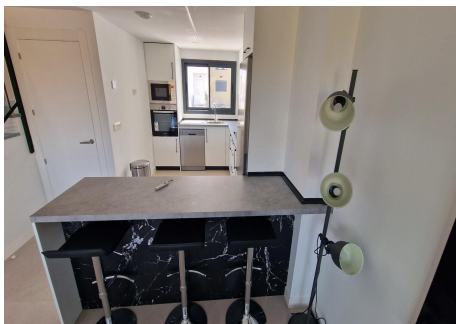
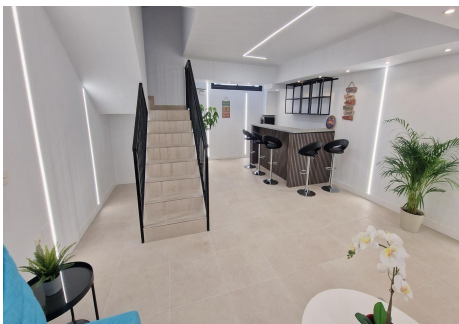
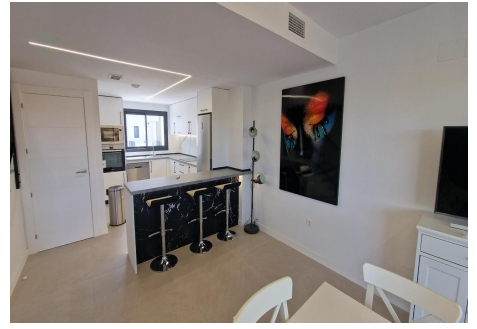
REAL ESTATE

espacio de bar, perfecta para disfrutar del clima mediterráneo durante todo el año. Zonas comunes: Urbanización con jardines cuidados y piscina comunitaria a pocos metros, en un entorno familiar y apacible. En definitiva, una vivienda moderna, cómoda y lista para entrar a vivir, ideal tanto como residencia habitual como para segunda vivienda. Ubicada en una zona residencial con fácil acceso a supermercados, gasolinera, parques infantiles y donde podrá disfrutar de inolvidables atardeceres. Si buscas calidad de vida, confort y ubicación, esta propiedad es una oportunidad que no debes dejar escapar.



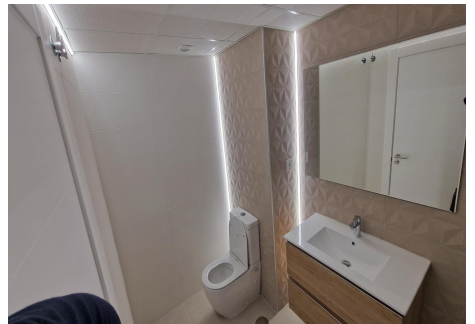
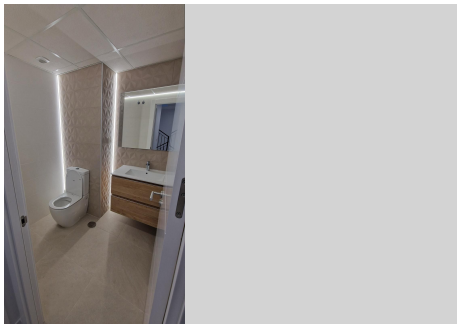
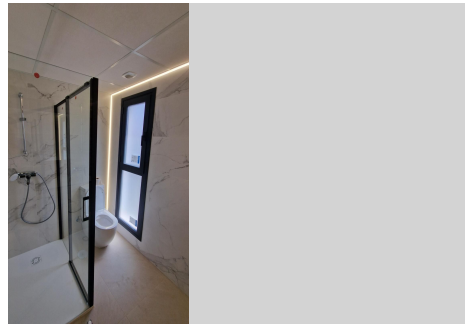
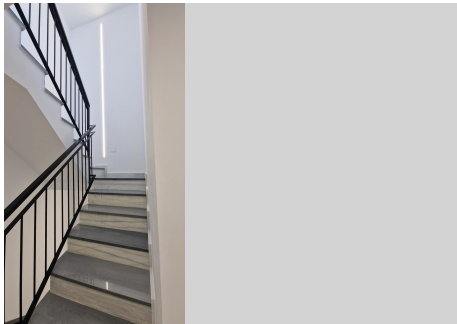
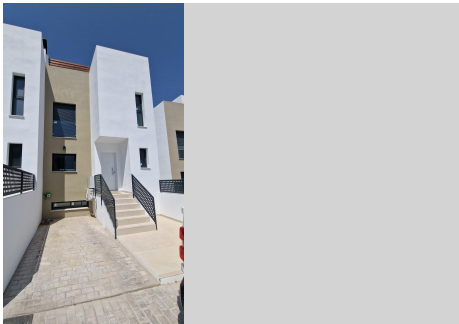
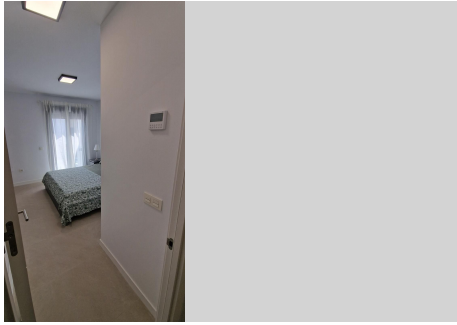
# BULK

REAL ESTATE



# BULK

REAL ESTATE



# BULK

REAL ESTATE

