



## ÁTICO EN BENALMADENA COSTA

Benalmadena Costa

**REF# R5348167 – 290.000 €**

1  
Dorms.

1  
Baños

50 m<sup>2</sup>  
Built

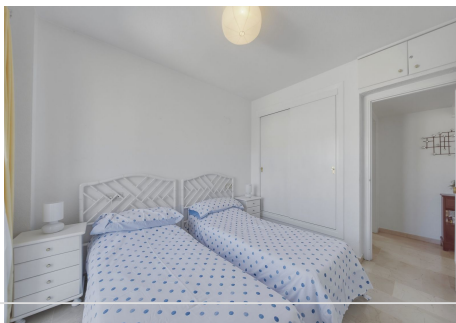
20 m<sup>2</sup>  
Terraza

Hay propiedades que simplemente cumplen requisitos... y luego están aquellas que te dejan sin palabras. Esta es, sin duda, una de ellas. Situado en la última planta del popular complejo Nueva Plaza Bonanza en Benalmádena Costa, este excepcional ático orientado al sur ofrece dos amplias terrazas privadas, impresionantes vistas al mar y una ubicación que sitúa lo mejor de la Costa del Sol literalmente a su alcance. En perfecto estado y cuidadosamente mantenido por los actuales propietarios, está listo para disfrutar desde el primer día. La Propiedad Ubicado en la última planta, este ático de un dormitorio, bien distribuido, causa una excelente primera impresión. La distribución es cómoda y funcional: un hall de entrada da paso a un amplio y luminoso salón-comedor, una cocina bien equipada, un generoso dormitorio principal y un baño completo. Con aproximadamente 70 m<sup>2</sup> construidos, la vivienda ofrece un espacio cómodo y luminoso, en excelente estado de conservación. Es una propiedad cuidada al detalle y verdaderamente lista para entrar a vivir o disfrutar de inmediato. Lo que realmente distingue a esta propiedad, sin embargo, está en el exterior. Las Terrazas y las Vistas Dos terrazas privadas en un apartamento de un dormitorio es algo poco habitual, y aquí son sencillamente excepcionales. Ambas se acceden desde la zona de estar, creando una perfecta conexión entre interior y exterior. Ya sea disfrutando de un café por la mañana con el brillo del mar o relajándose al atardecer con una copa de vino, estas

# BULK

REAL ESTATE

terrazas ofrecen el estilo de vida mediterráneo que tantos buscan en el sur de España. La orientación sur es un gran valor añadido, garantizando luz natural durante todo el día. Las vistas al mar son constantes y espectaculares, recordándole en todo momento el privilegio de su ubicación. Ubicación y Estilo de Vida La ubicación es, sencillamente, inmejorable. Nueva Plaza Bonanza se encuentra en el corazón de Benalmádena Costa, una de las zonas más demandadas y mejor comunicadas de la Costa del Sol. La playa está a pocos minutos a pie, al igual que Arroyo de la Miel, con su ambiente animado y su estación de tren, que conecta rápidamente con Málaga, el aeropuerto, Fuengirola y otras localidades. Todos los servicios necesarios para el día a día — supermercados, restaurantes, bares, farmacias y centros médicos — se encuentran a escasa distancia, junto con excelentes conexiones de transporte público. No es solo una buena ubicación: es una de las mejores de la zona. Características Principales \* 1 Dormitorio | 1 Baño \* Aproximadamente 70 m<sup>2</sup> de espacio luminoso y bien distribuido \* Ático en última planta \* Dos amplias terrazas privadas con vistas al mar \* Orientación sur con sol durante todo el día \* Estado impecable, listo para entrar a vivir o alquilar \* Amplio salón-comedor y cocina equipada \* A poca distancia de la playa \* Cerca de Arroyo de la Miel y estación de tren \* Próximo a todo tipo de servicios \* Excelente como inversión, vivienda vacacional o residencia habitual Conclusión Áticos con dos terrazas, vistas al mar, orientación sur y una ubicación como esta son extremadamente difíciles de encontrar a este precio en la Costa del Sol. Ya sea como inversión, segunda residencia o vivienda práctica y lista para disfrutar, esta propiedad cumple con todos los requisitos. Se recomienda encarecidamente su visita.



# BULK

REAL ESTATE

