

BULK

REAL ESTATE



DÚPLEX EN BENAHAVÍS

Benahavís

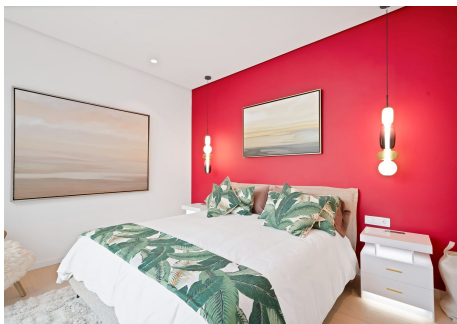
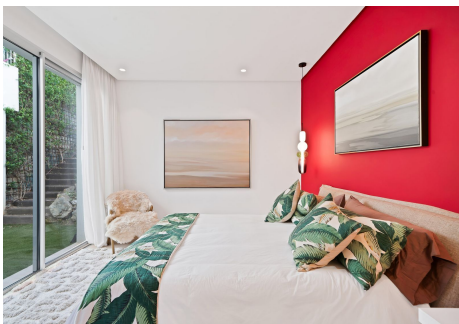
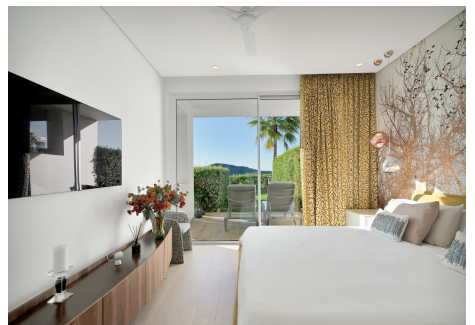
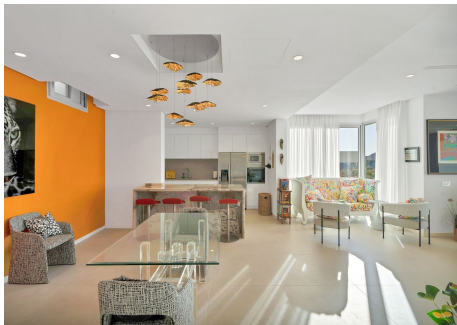
REF# R5361448 – 945.000 €

3	3.5	205 m ²	125 m ²	42 m ²
Dorms.	Baños	Built	Parcela	Terraza

Elegante dúplex con jardín en Marbella Club Hills, Benahavís Ubicado en el tranquilo y exclusivo complejo cerrado de Marbella Club Hills, este dúplex de 3 dormitorios, con un diseño exquisito, ofrece una combinación única de amplitud, privacidad y una fluida transición entre el interior y el exterior. Distribuida en dos niveles, la propiedad cuenta con aproximadamente 205 m² de superficie interior, complementados con amplias terrazas de más de 120 m² y una zona de jardín de uso privado adicional, lo que crea la sensación de estar en una villa en lugar de en un apartamento tradicional. La planta superior está dedicada a la vida y el entretenimiento, y cuenta con un luminoso salón diáfano de casi 48 m², una cocina totalmente equipada y acceso directo a amplias terrazas ideales para cenar al aire libre mientras se disfruta del tranquilo entorno natural. La suite principal también se encuentra en esta planta, ofreciendo privacidad y comodidad. En la planta inferior, otros dos dormitorios comparten baños bien equipados, junto con espacio de almacenamiento adicional, lo que hace que esta distribución sea ideal para la vida familiar o para recibir invitados. Las aberturas de suelo a techo conectan los interiores con las zonas exteriores, donde el jardín privado y las múltiples terrazas ofrecen un amplio espacio para relajarse, tomar el sol o recibir invitados con total privacidad. Situado en las colinas de Benahavís, Marbella Club Hills ofrece un estilo de vida seguro rodeado de naturaleza, pero a solo un corto trayecto en coche de Marbella, los campos de golf y la costa.

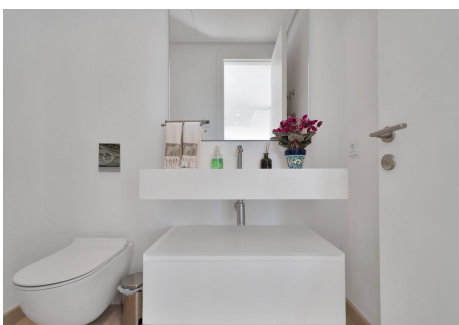
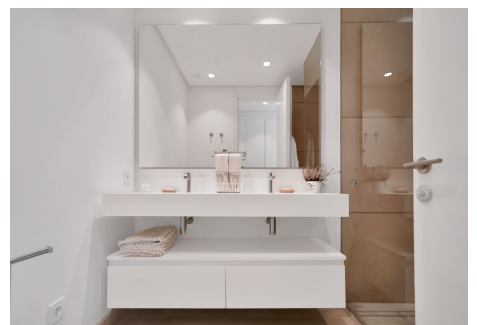
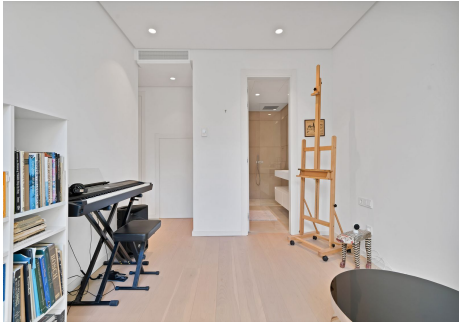
BULK

REAL ESTATE



BULK

REAL ESTATE



BULK

REAL ESTATE

