



ÁTICO DÚPLEX EN NUEVA ANDALUCÍA

Nueva Andalucía

REF# R5362309 – 1.695.000 €

3
Dorms.

4
Baños

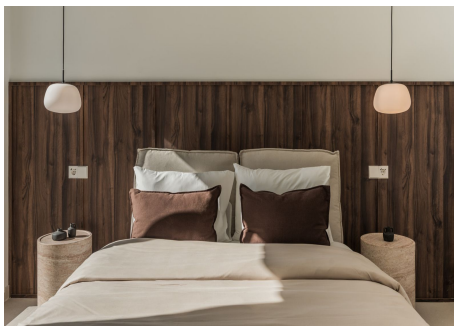
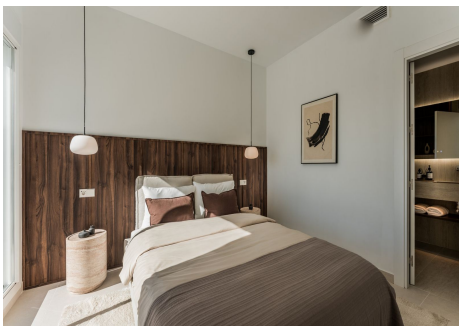
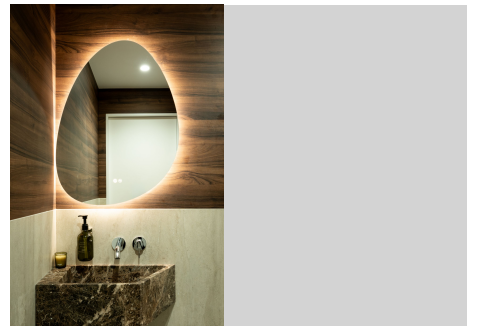
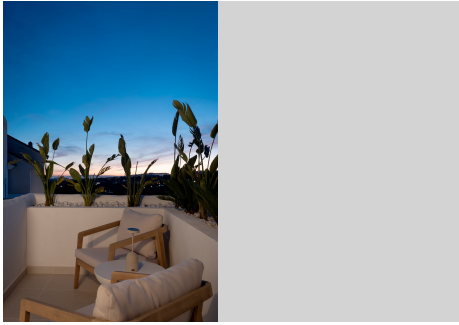
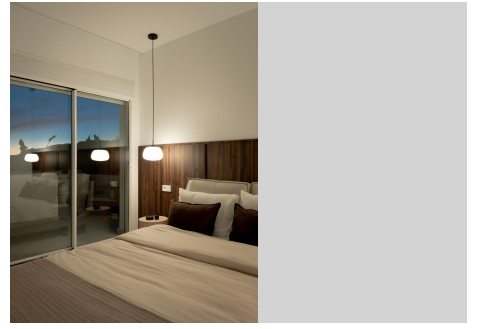
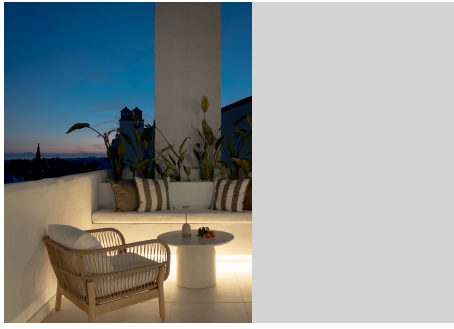
245 m²
Built

80 m²
Terraza

Recientemente renovado con los más altos estándares, este sofisticado ático esquinero de 3 dormitorios y 3 baños combina una estética escandinava limpia con vistas panorámicas al Mediterráneo. Distribuido en dos niveles, la vivienda es luminosa, acogedora y está diseñada para un estilo de vida costero relajado. La planta principal ofrece un diseño diáfano donde la cocina, el comedor y el salón se integran de forma fluida y se abren directamente a una amplia terraza orientada al sur, ideal para desayunos al sol y veladas bajo las estrellas. La cocina está equipada con elegantes encimeras de mármol italiano e incluye un exclusivo mueble bar para vinos a medida. En esta misma planta se encuentra un dormitorio de invitados con baño en suite y terraza privada, garantizando comodidad y privacidad. En la planta superior, dos dormitorios adicionales con baño en suite cuentan cada uno con su propia terraza. La suite principal se convierte en un auténtico refugio privado, con vestidor y una amplia terraza que dispone de piscina tipo plunge, ducha exterior y vistas ininterrumpidas al mar, el lugar perfecto para desconectar. Ubicado en una exclusiva urbanización cerrada con jardines cuidados y piscina comunitaria, la propiedad también incluye una plaza de aparcamiento privada. Todo ello a pocos minutos de prestigiosos campos de golf y excelentes opciones gastronómicas.

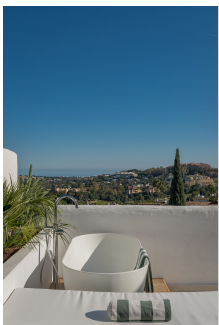
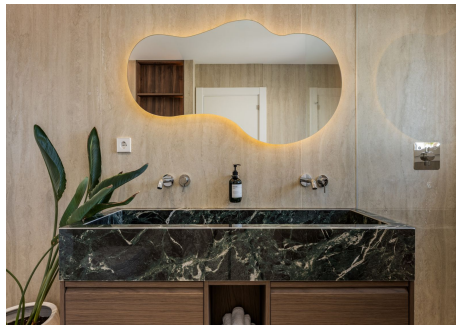
BULK

REAL ESTATE



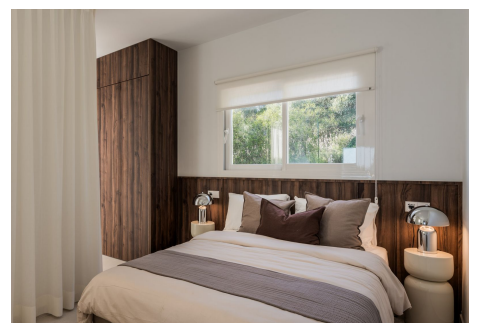
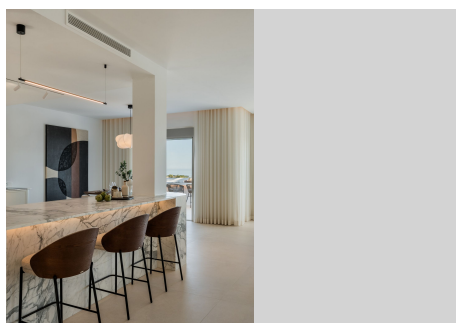
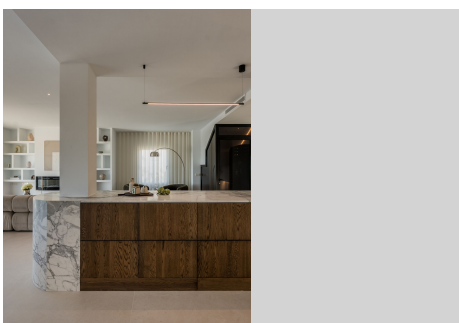
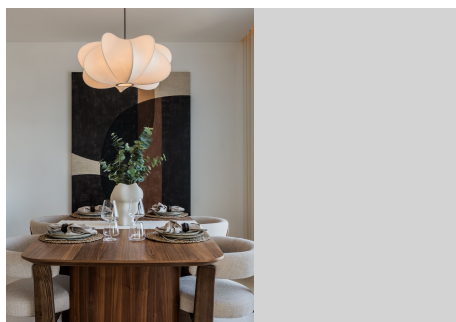
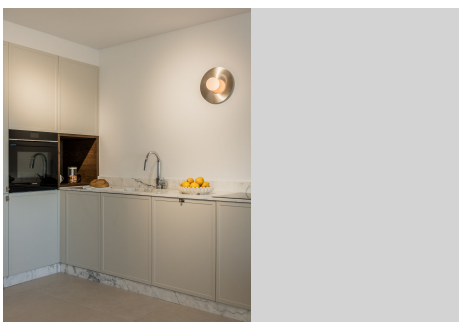
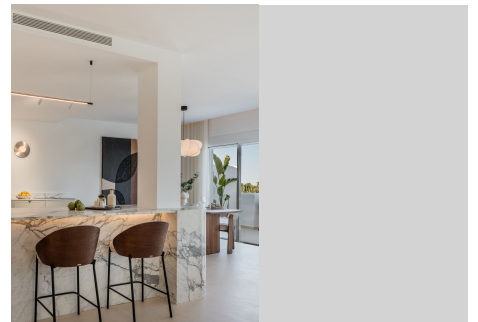
BULK

REAL ESTATE



BULK

REAL ESTATE



BULK

REAL ESTATE

