



APARTAMENTO PLANTA MEDIA EN BENAHAVÍS

Benahavís

REF# R5366929 – 330.000 €

2
Dorms.

2
Baños

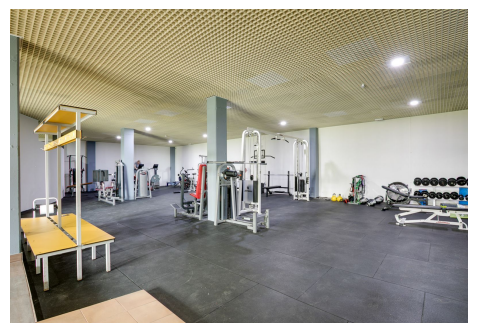
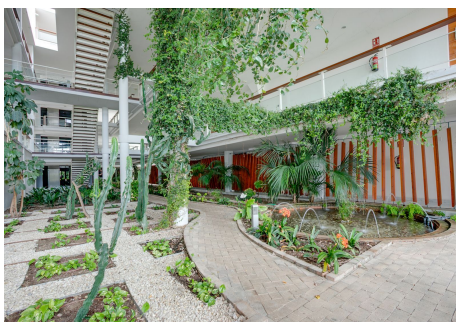
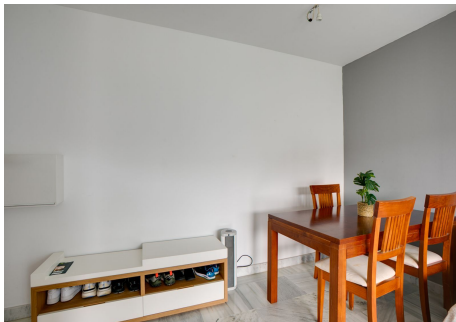
98 m²
Built

25 m²
Terraza

Ubicado en una exclusiva urbanización cerrada en la codiciada zona de Benahavís, este elegante apartamento de dos dormitorios disfruta de impresionantes vistas panorámicas al campo y a las montañas, a tan solo 10 minutos en coche de la costa. La vivienda ofrece una distribución luminosa y espaciosa, destacando una amplia terraza privada de 25 m², ideal para relajarse o disfrutar de reuniones al aire libre mientras se contemplan los paisajes naturales. En el interior, dispone de dos dormitorios dobles de buen tamaño y dos baños modernos, lo que lo convierte en una opción perfecta tanto como residencia habitual como vivienda vacacional. Los residentes pueden disfrutar de una amplia gama de instalaciones dentro del complejo, incluyendo piscina exterior y piscina interior climatizada, zona de spa, gimnasio, pistas de tenis, pádel y squash, además de biblioteca y sala de juegos, ofreciendo un auténtico estilo de vida tipo resort. Entre sus características adicionales se incluyen aire acondicionado (frío/calor), armarios empotrados, doble acristalamiento, ascensor, cocina totalmente equipada y recepción 24 horas. La propiedad también cuenta con plaza de aparcamiento subterráneo y se vende sin amueblar, lista para personalizar a su gusto. Una excelente oportunidad para disfrutar de la tranquilidad del entorno natural con fácil acceso al dinámico estilo de vida de la Costa del Sol.

BULK

REAL ESTATE



BULK

REAL ESTATE

