



APARTAMENTO PLANTA BAJA EN LA CALA HILLS

La Cala Hills

REF# R5377876 – 345.000 €

2
Dorms.

2
Baños

100 m²
Built

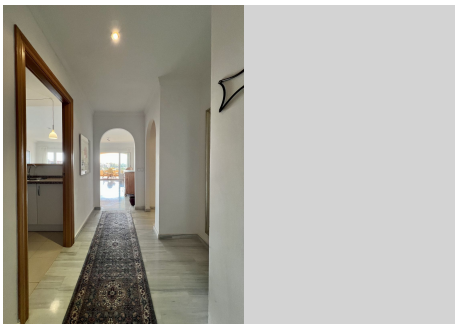
33 m²
Terraza

Apartamento de 2 dormitorios en planta baja en Doña Beni Este apartamento de 2 dormitorios en planta baja se encuentra en una comunidad pequeña y bien mantenida de solo 16 apartamentos. La propiedad disfruta de vistas abiertas hacia las montañas y la cercana zona ecuestre, ofreciendo un entorno más tranquilo y natural en comparación con muchas urbanizaciones más grandes de la zona. Con una superficie construida de 100 m² y una terraza de 33 m², el apartamento ofrece un buen equilibrio entre espacio interior y exterior. La vivienda se presenta en excelente estado y dispone de una distribución práctica, adecuada tanto para residencia habitual como para segunda vivienda. La cocina es funcional y está bien mantenida, con un lavadero independiente que aporta mayor comodidad en el día a día. Ambos dormitorios tienen buen tamaño. El dormitorio principal dispone de baño en suite, mientras que el segundo dormitorio utiliza un baño independiente. La propiedad incluye plaza de garaje subterránea y trastero. La comunidad cuenta con jardín y piscina comunitaria, manteniendo al mismo tiempo un ambiente más privado y residencial gracias a su tamaño reducido. Ubicado en La Cala Hills, Mijas, con fácil acceso a campos de golf, instalaciones deportivas, restaurantes y las localidades costeras cercanas. Un apartamento práctico en una comunidad con un ambiente más residencial que turístico. Características principales • 2 dormitorios • 2 baños, incluyendo baño en suite en el dormitorio principal • Apartamento en planta baja • 100 m²

BULK

REAL ESTATE

construidos • Terraza de 33 m² • Excelente estado general • Vistas a las montañas y zona ecuestre • Cocina funcional con lavadero independiente • Comunidad pequeña de solo 16 apartamentos • Jardín y piscina comunitaria • Plaza de garaje subterránea • Trastero privado • Ubicado en Doña Beni Un entorno más tranquilo dentro de La Cala Hills, con una escala y ambiente cada vez más difíciles de encontrar.



BULK

REAL ESTATE

