



APARTAMENTO PLANTA MEDIA EN PUERTO BANÚS

Puerto Banús

REF# R5383915 – 850.000 €

2
Dorms.

2
Baños

120 m²
Built

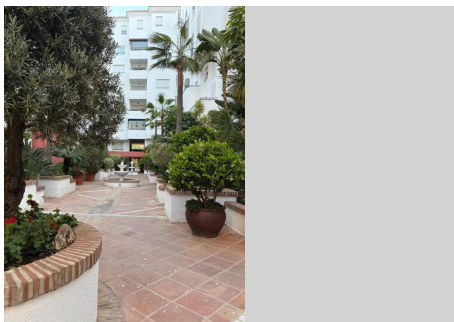
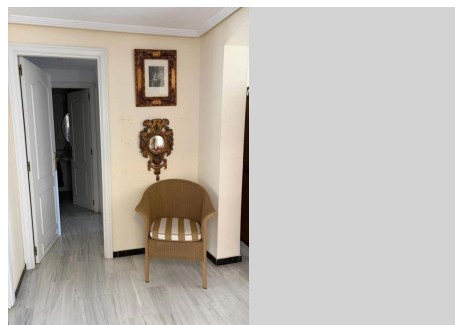
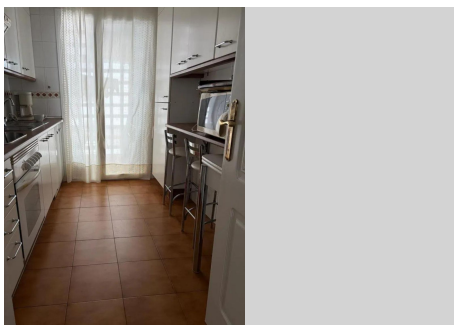
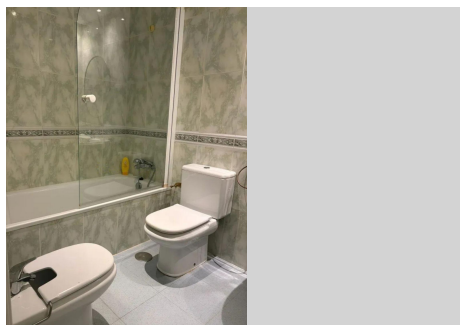
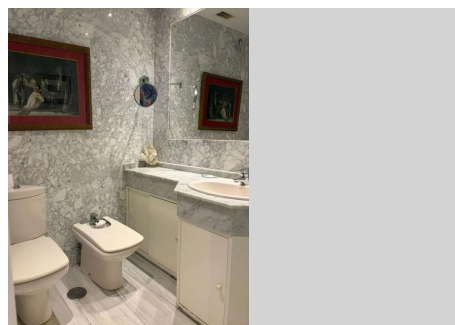
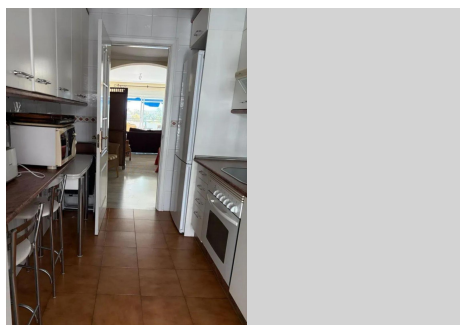
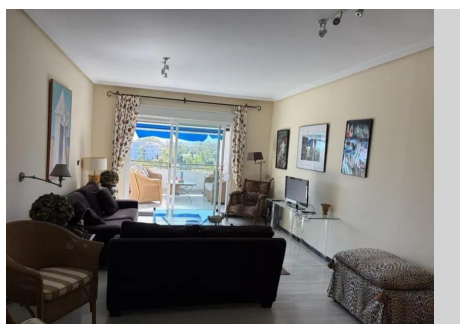
25 m²
Terraza

Este magnífico apartamento situado en el mismo Puerto Banús, se encuentra a pocos minutos a pie de playa, cuenta con dos dormitorios y dos cuartos de baño completos, hall, cocina bien equipada con lavadero independiente con lavadora, un amplio salón y una gran terraza con comedor y zona de estar con impresionantes vistas al mar y la montaña la estar en una sexta planta. Desde la terraza se ve Gibraltar y la costa africana, no solo con una ubicación excepcional sino también las impresionantes vistas hacia la sierra de los Pueblos Blancos. El clima hace que esta terraza sea un lugar especial para noches de verano. El apartamento cuenta con dos ascensores y en la planta sótano una magnífica plaza de aparcamiento y un trastero particular. El apartamento está dentro de una comunidad tranquila, con seguridad 24 horas, muy cuidada en sus jardines, con cantidad de árboles y plantas tropicales. Dispone de Piscina con aseos y duchas y zona de hamacas y pista de pádel. Esta tranquila comunidad esta cerca de cantidad de servicios desde el casino de Marbella a menos de 5 minutos y a un paseo de 5 minutos del Ocea Club. Hay farmacias, Corte Ingles y supermercados alrededor de la Urbanización. También hay transporte público en la zona. Apartamento Planta Media, Puerto Banús, Costa del Sol. 2 Dormitorios, 2 Baños, Construidos 120 m², Terraza 25 m². Posición : Área Comercial, Lado de la Playa, Cerca de Puerto, Cerca de Tiendas, Cerca del Mar, Cerca de Colegios, Marina, Cerca de Marina, Urbanización. Orientación : Sur. Estado : Buen.

BULK

REAL ESTATE

Piscina : Comunitaria, Piscina de Niños. Climatización : Aire Acondicionado, A/A Caliente, A/A Frio. Vistas : Mar, Montaña, Panorámicas, Jardín. Características : Terraza Cubierta, Ascensor, Armarios Empotrados, Cerca de Transporte, Terraza Privada, WiFi, Paddle Tennis, Trastero, Lavadero, Baño En-Suite, Acceso para personas con movilidad reducida, Suelos de Mármol, Doble acristalamiento, 24 Horas Recepción, Cerca de una Iglesia, Fibra óptica. Muebles : Parcialmente. Cocina : Equipada. Jardin : Comunitario. Seguridad : Recinto Cerrado, Seguridad 24 Horas. Aparcamiento : Subterráneo, Garaje, Cubierto, Privado. Categoría : Reventa.



BULK

REAL ESTATE

