



## CASA ADOSADA EN TORREMOLINOS

Torremolinos

**REF# R5397208 – 525.000 €**

5  
Dorms.

2.5  
Baños

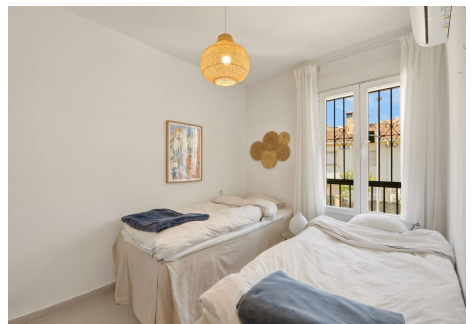
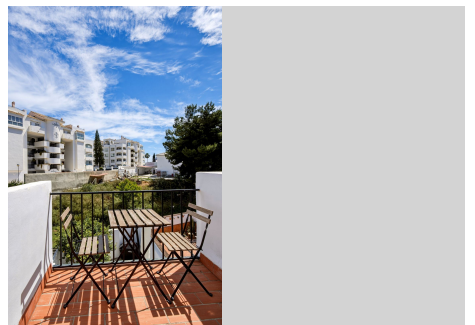
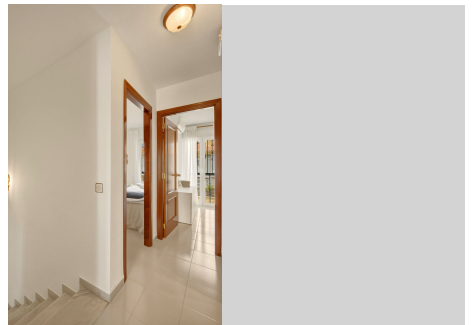
154 m<sup>2</sup>  
Built

94 m<sup>2</sup>  
Parcela

Bienvenido a esta acogedora y bien distribuida casa adosada situada en una atractiva zona entre El Pinillo, Playa Carihuela y el popular puerto deportivo de Benalmádena. Aquí podrá disfrutar de una cómoda distancia a pie de la playa, restaurantes, tiendas, estación de tren y todo lo que la Costa del Sol tiene para ofrecer. La vivienda dispone de entrada privada con espacio para aparcar un coche y una distribución muy bien pensada en tres plantas. En la planta principal encontramos un acogedor recibidor, una cocina independiente recién renovada y un agradable salón con chimenea que crea un ambiente cálido y acogedor. Desde aquí se accede a la nueva terraza orientada al sur, perfecta para relajarse y disfrutar de reuniones sociales durante todo el año. En la planta superior hay tres dormitorios y un baño, ideal para familias o invitados. En la planta inferior se encuentran dos dormitorios adicionales y un aseo con salida directa al patio y jardín privado. Aquí podrá disfrutar de una encantadora cocina exterior, zona de comedor, barbacoa y árboles de limón y naranja que aportan una auténtica sensación mediterránea. Desde el jardín también se accede directamente a las zonas verdes y a la piscina comunitaria. Una vivienda perfecta para quienes buscan amplitud, tranquilidad y una excelente ubicación cerca del mar, transporte público y la vida urbana.

# BULK

REAL ESTATE



# BULK

REAL ESTATE



MAPTA BŪVIMASIS AŠIŲ EŠIŲ PAVYZDŽIAI, BEI AŠIŲ VIDAUS PAVYZDŽIAI TIKROJAMŲIŲ KAMBARŲ.



MAPTA BŪVIMASIS AŠIŲ EŠIŲ PAVYZDŽIAI, BEI AŠIŲ VIDAUS PAVYZDŽIAI TIKROJAMŲIŲ KAMBARŲ.



MAPTA BŪVIMASIS AŠIŲ EŠIŲ PAVYZDŽIAI, BEI AŠIŲ VIDAUS PAVYZDŽIAI TIKROJAMŲIŲ KAMBARŲ.