



CASA ADOSADA EN CALAHONDA

Calahonda

REF# R5410252 – 749.000 €

3
Dorms.

3
Baños

158 m²
Built

91 m²
Parcela

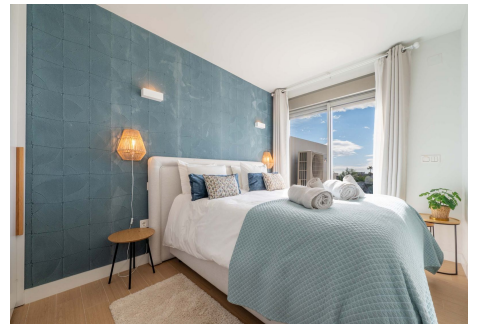
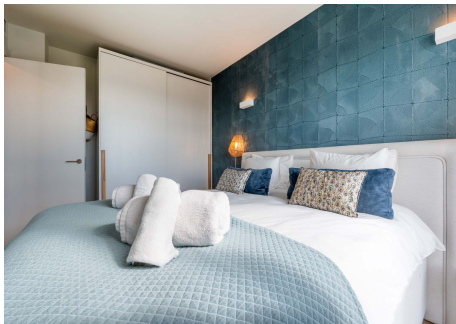
33 m²
Terraza

Una encantadora casa con impresionantes vistas al mar en una zona exclusiva. La entrada se abre a una luminosa área de estar de planta abierta donde puertas de vidrio expansivas enmarcan el jardín, creando una conexión fluida con el exterior. A la derecha, una cocina moderna se centra en una isla social, fluyendo naturalmente hacia el espacio del comedor. Esto conduce a un salón anclado por una chimenea, con acceso directo a una terraza privada y un jardín diseñados para abrazar las vistas al mar y el clima costero. Regresando hacia la entrada, un baño de invitados se encuentra a la izquierda, seguido por las escaleras al nivel superior. Dedicado a la privacidad, este piso cuenta con un baño completo y un dormitorio a la derecha, mientras que el pasillo izquierdo conduce a un segundo dormitorio. Esta habitación se abre a una gran terraza orientada al sur con vistas al agua, un espacio compartido con la suite principal. Dentro del dormitorio principal, un baño integrado está pensado para mantener las vistas al mar como punto focal central. Más allá de la casa, una gran piscina comunitaria y una terraza para tomar el sol ofrecen un retiro tranquilo. Compartido por solo unas pocas residencias, proporciona un punto de observación pacífico con vistas que se extienden a través de las montañas y el mar. Una urbanización elegante situada en un entorno magnífico en la colina entre Benalmádena y Mijas Pueblo. Creando vistas espectaculares del mar Mediterráneo y las montañas. Esta es un área tranquila y apacible con acceso rápido y fácil a las animadas

BULK

REAL ESTATE

ciudades de Benalmádena y Fuengirola y al típico pueblo andaluz de Mijas Pueblo. Marbella y el Aeropuerto Internacional de Málaga están a solo 20 minutos. Mijas es famosa por sus campos de golf y playas,



BULK

REAL ESTATE



BULK

REAL ESTATE

