

## CASA EN ALHAURÍN DE LA TORRE

Alhaurín de la Torre

**REF# R5411308 – 1.235.000 €**

5  
Dorms.

4  
Baños

512 m<sup>2</sup>  
Built

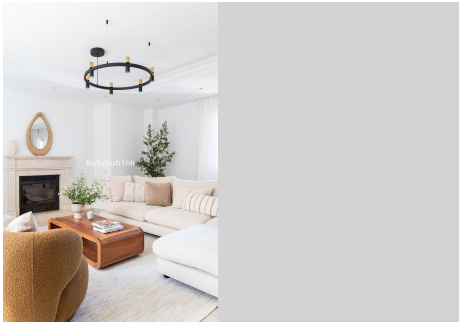
740 m<sup>2</sup>  
Parcela

Cada vez más clientes nos dicen lo mismo: “Queremos espacio, tranquilidad y calidad de vida pero sin entrar en la espiral de precios de otras zonas de la Costa del Sol”. Y ahí es donde Alhaurín de la Torre marca la diferencia. Este municipio ha evolucionado muchísimo en los últimos años. Mejores servicios, zonas verdes, colegios internacionales, restaurantes, instalaciones deportivas y una conexión rápida con Málaga, el aeropuerto y la playa. Todo ello manteniendo algo cada vez más difícil de encontrar: viviendas amplias y con personalidad a precios mucho más razonables. En la Capellanía, una de sus mejores zonas, ofrecemos esta villa en esquina junto a un gran parque. Una casa reformada con muchísimo gusto, cuidada al detalle y preparada para disfrutar desde el primer día. Construida sobre una parcela rectangular, la vivienda está rodeada de bonitas casas y zonas verdes. La casa se abre a un bonito jardín y una gran piscina con sol durante todo el día. Pero si hay un espacio que enamora, es la zona de barbacoa, con una enorme mesa para 12 personas bajo una pérgola de madera, entre flores y lámparas colgantes. El tipo de lugar donde las comidas se alargan hasta la noche de verano. La casa se distribuye en dos plantas principales y un semisótano con salida independiente al jardín. Nada más entrar, la luz toma protagonismo gracias a los grandes ventanales. El salón, con chimenea y varios ambientes, es muy acogedor y elegante. A continuación, la cocina, que a su vez se abre hacia un precioso porche orientado al jardín y la piscina.

# BULK

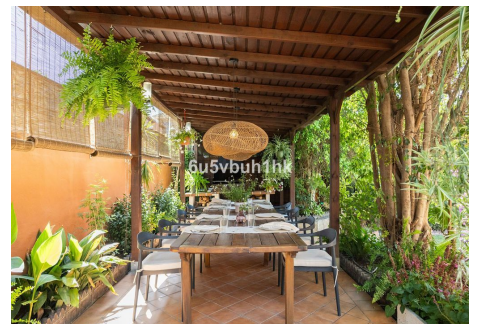
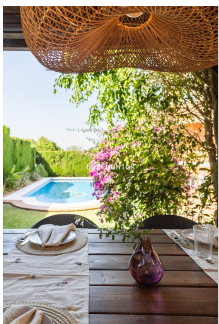
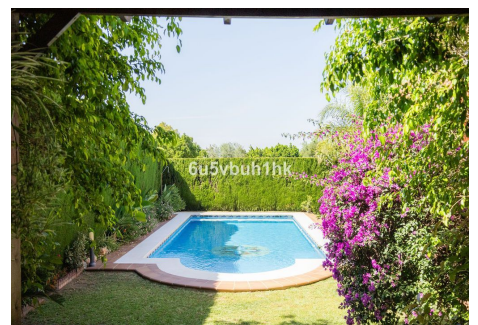
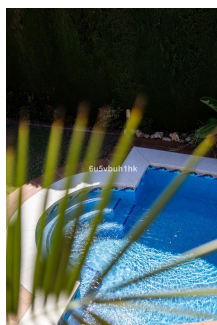
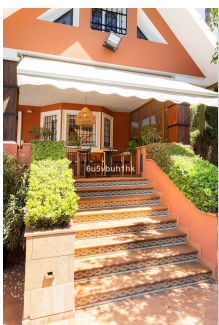
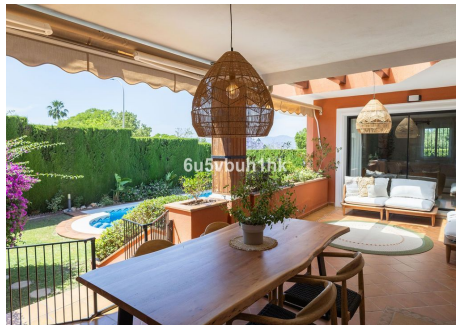
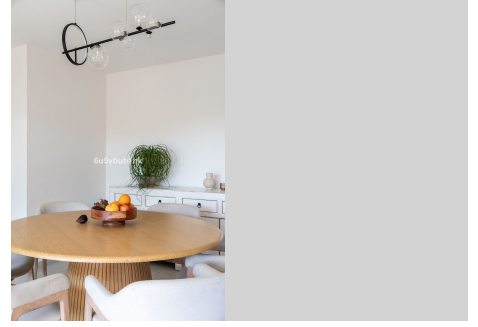
REAL ESTATE

Está pensada para quienes disfrutan cocinando y compartiendo tiempo con amigos y familia. Incluso esconde un pequeño guiño de diseño, una puerta camuflada entre los armarios conduce al lavadero. En la planta superior encontramos tres dormitorios y dos baños. El dormitorio principal cuenta con vestidor, baño en suite y salida a una terraza privada desde la que disfrutar de vistas abiertas y tardes tranquilas al sol. Los otros dos dormitorios comparten un baño con doble acceso, práctico y muy bien resuelto. El semisótano funciona casi como un apartamento independiente. Dispone de cocina, salón-comedor, dos dormitorios y dos baños, uno en suite. Perfecto para invitados, hijos mayores o largas estancias familiares. Además, incluye garaje con espacio para coche y moto. Más allá de sus metros o su distribución, esta casa transmite algo difícil de explicar: ganas de quedarse. Cada rincón ha sido pensado para disfrutar de la vida diaria, reunir a la familia y aprovechar el clima de Málaga durante todo el año. El precio no incluye los muebles.



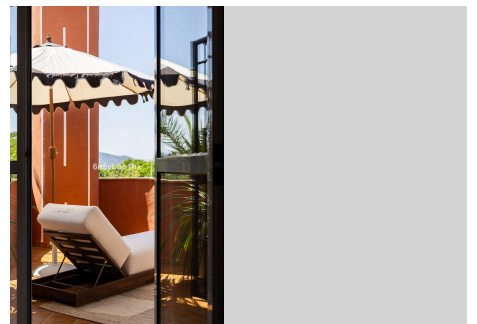
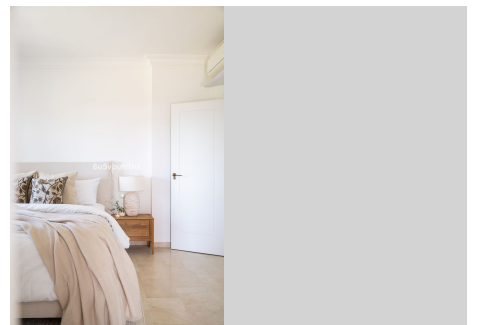
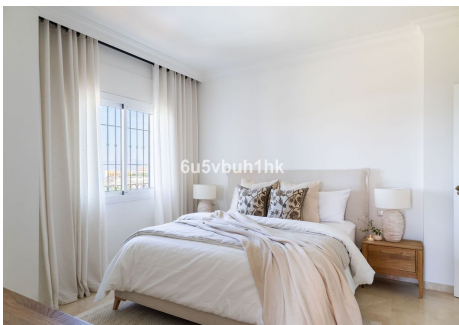
# BULK

REAL ESTATE



# BULK

REAL ESTATE



# BULK

REAL ESTATE

