



APARTAMENTO PLANTA BAJA EN ESTEPONA

Estepona

REF# R5412391 – 419.000 €

2
Dorms.

2
Baños

80 m²
Built

53 m²
Terraza

Excelente oportunidad para comprar un apartamento de nueva construcción en planta baja, listo para entrar a vivir, de estilo moderno, con amplias terrazas y jardín privado. La zona residencial, céntrica en Estepona, es ideal si desea ir andando al mar y a la playa, a tan solo 1400 metros. Además, encontrará restaurantes y supermercados a menos de 500 metros. Esta es una de las pocas oportunidades de vivir en el centro de la ciudad en una zona residencial moderna de nueva construcción. Este elegante apartamento cuenta con un amplio salón con espacio suficiente para un sofá y un comedor contiguo a la moderna cocina abierta. El salón dispone de grandes ventanales panorámicos de suelo a techo que proporcionan máxima luminosidad. Desde el salón se accede directamente a la generosa terraza, soleada y orientada al sur y al oeste. La terraza cuenta con una zona cubierta con espacio para un conjunto de muebles de exterior y una zona al aire libre junto al jardín privado, ideal para disfrutar del sol. El apartamento dispone de dos dormitorios, ambos con acceso directo a la terraza. La vivienda está totalmente equipada con una moderna cocina abierta integrada al salón, aire acondicionado (frío/calor), persianas en las habitaciones y dos baños con duchas y elegantes azulejos. El apartamento cuenta con soluciones de eficiencia energética y paredes aisladas. La zona residencial dispone de jardines y dos piscinas. La comunidad ofrece un espacio de coworking para quienes deseen trabajar a distancia, así como un gimnasio totalmente equipado con

BULK

REAL ESTATE

máquinas de ejercicio y sauna. También hay un club social con instalaciones para actividades. Este espacioso apartamento, con un precio de venta muy atractivo de 419.000 euros, tiene una superficie construida de 80 m² + terrazas de 29 m² + jardín privado de 24 m². El precio incluye un trastero y una plaza de aparcamiento privada en el sótano. Esta es la opción perfecta para quienes desean mudarse directamente a un apartamento moderno de obra nueva, listo para entrar a vivir, sin tener que esperar a que esté terminado. El apartamento está en perfecto estado, ya que el propietario aún no lo ha habitado. Además, el comprador del apartamento puede adaptar la amplia terraza a su gusto, ya que existen opciones para ampliarla instalando más baldosas en el jardín privado o para instalar césped natural o artificial. Ciudad de Estepona La ubicación céntrica de la zona residencial garantiza la proximidad a servicios, supermercados y restaurantes. Estepona conserva un auténtico carácter español y en el centro encontrará agradables comedores al aire libre en las acogedoras callejuelas del casco antiguo. La ciudad cuenta con un bonito paseo marítimo que se extiende a lo largo de la costa hasta el puerto deportivo de Estepona, que dispone de una amplia variedad de restaurantes y opciones de ocio. Los aficionados al golf tienen a su disposición numerosos campos de golf; los más cercanos son Valle Romano Golf & Resort y Estepona Golf, situados a tan solo 4 o 5 km. Además, el famoso puerto deportivo de Puerto Banús, en Marbella, se encuentra a tan solo 23 km (20 minutos en coche) y ofrece la mayor variedad de restaurantes, ocio y tiendas exclusivas de la Costa del Sol. Se puede llegar al aeropuerto de Málaga en 55 minutos en coche (83 km) o en autobús desde Estepona, cuyo trayecto dura 70 minutos. Además, el aeropuerto de Gibraltar está a tan solo 40 minutos en coche.

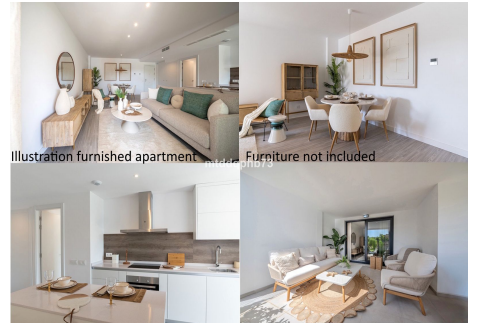


BULK

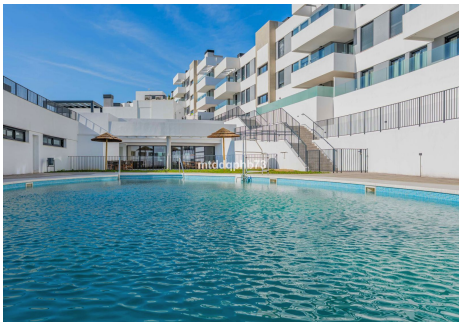
REAL ESTATE



| | |
|----------------------------------|-----------------------|
| Ventilada | 1,19 m ² |
| Sabón - Corredor Cocina | 30,85 m ² |
| Distribuidor | 2,16 m ² |
| Dormitorio Principal | 14,28 m ² |
| Dormitorio 2 | 10,81 m ² |
| Baño Principal | 4,23 m ² |
| Baño 2 | 3,87 m ² |
| Total Sup. Útil Interior | 88,52 m ² |
| Terraza | |
| Jardín | 23,89 m ² |
| Total Sup. Útil Exterior | 53,84 m ² |
| Total Sup. Construida Interior | 89,24 m ² |
| Total Sup. Construida Incl. ZCCO | 124,61 m ² |
| Según Decreto 8024/218/2005 | |
| Total Sup. Útil | 75,99 m ² |
| Total Sup. Construida Incl. ZCCO | 109,14 m ² |



Example furnished apartment
- only for illustration purposes
furniture not included



BULK

REAL ESTATE

