



APARTAMENTO PLANTA MEDIA EN MARBELLA

Marbella

REF# R5425051 – 300.000 €

3
Dorms.

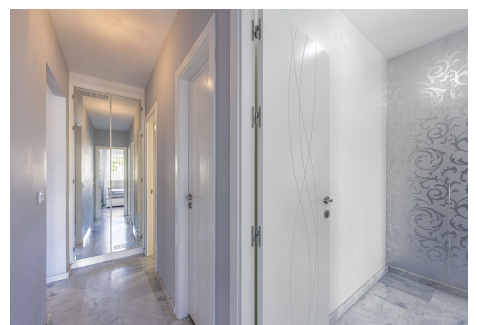
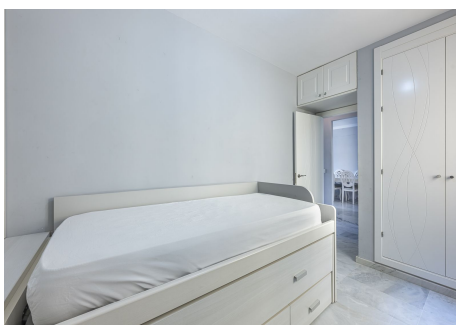
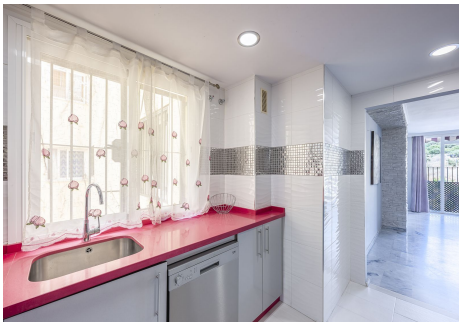
2
Baños

94 m²
Built

¡Descubre tu nuevo hogar en nueva Andalucía cerca de San Pedro de Alcántara Este estupendo piso de 94 m² construidos es el refugio perfecto para disfrutar de la vida en la Costa del Sol. Con 3 amplios dormitorios y 2 baños, uno de ellos en suite, tendrás todo el espacio que necesitas para vivir cómodamente. La terraza soleada es ideal para relajarte y disfrutar de las impresionantes vistas verdes al campo, mientras que el balcón te ofrece un rincón adicional para contemplar el entorno. Ubicado a solo 20 minutos a pie de la playa y muy proximo a Puerto Banús, este piso no solo te brinda comodidad, sino también una ubicación inmejorable. Además, cuenta con servicios cercanos que facilitan tu día a día y una fácil accesibilidad, incluyendo acceso adaptado para personas con movilidad reducida. La vivienda, construida en 2002 y reformada recientemente, incluye armarios empotrados, aire acondicionado y una plaza de garaje, todo en un entorno tranquilo y acogedor. Disfruta de las instalaciones como piscina y jardín, perfectas para compartir momentos inolvidables con familia y amigos. ¡No dejes pasar esta oportunidad única!

BULK

REAL ESTATE



BULK

REAL ESTATE

